



Corso Teorico-Pratico Terapia Antalgica

TECNICHE INFILTRATIVE ECOGUIDATE E RADIOGUIDATE NELLA PATOLOGIA DEL RACHIDE E DELLE GROSSE ARTICOLAZIONI



Responsabile Scientifico
Dott. V. Dima - Anestesia e Rianimazione
Ospedale "M. Bufalini" - Cesena
vinicio.dima@auslromagna.it

Responsabile Scientifico
Dott. Giovanni Musetti - UO Terapia Antalgica
Azienda Ospedaliero-Universitaria Parma
gmusetti@ao.pr.it

Calendario Corsi

- 30 settembre Cesena
- 14 ottobre Parma
- 18 novembre Cesena
- 16 dicembre Parma

Razionale del corso

Il Corso, destinato a medici specialisti ed in formazione, ha lo scopo di trasmettere le competenze teorico-pratiche per il corretto approccio al paziente con patologia del rachide e delle grosse articolazioni, dalla diagnosi alla terapia infiltrativa e neuromodulativa.

Previa acquisizione di conoscenze per esecuzione di esame obiettivo e diagnosi differenziale, verranno esposte le tecniche infiltrative e neuromodulative del rachide e delle articolazioni sia ecoguidate, che radioguidate.

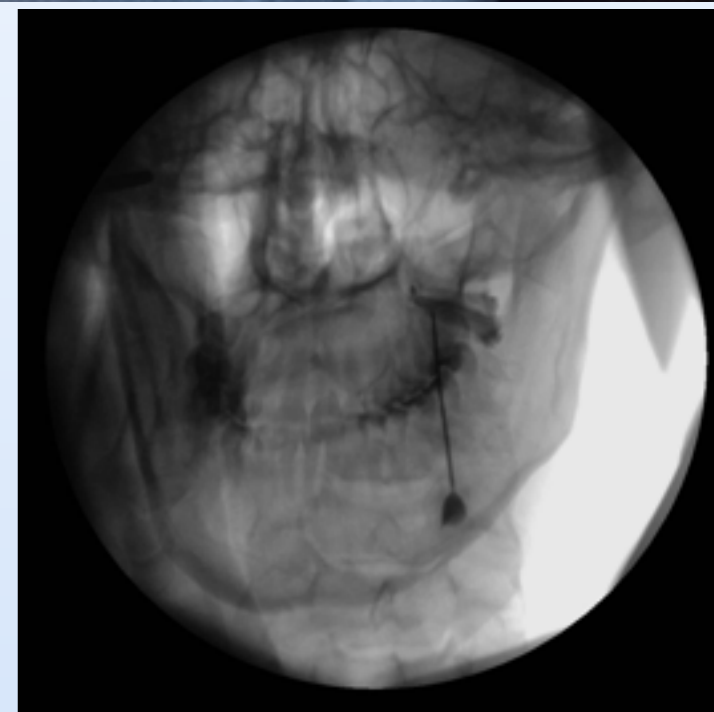
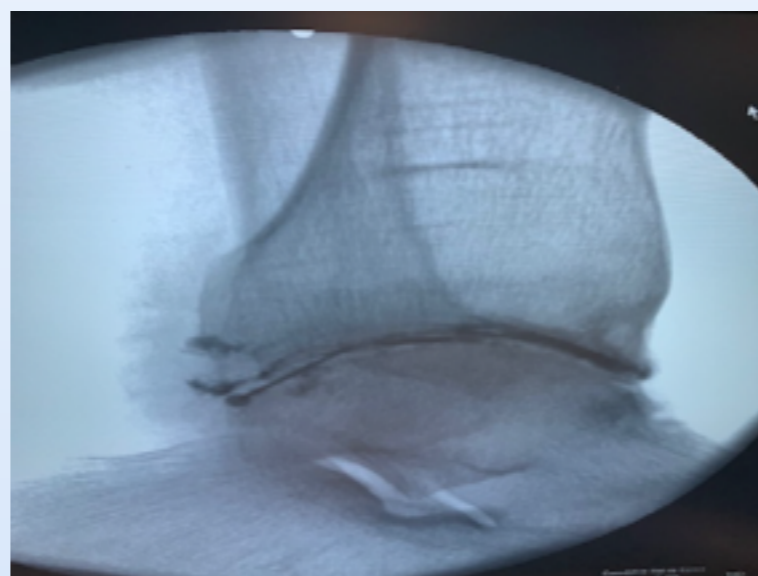
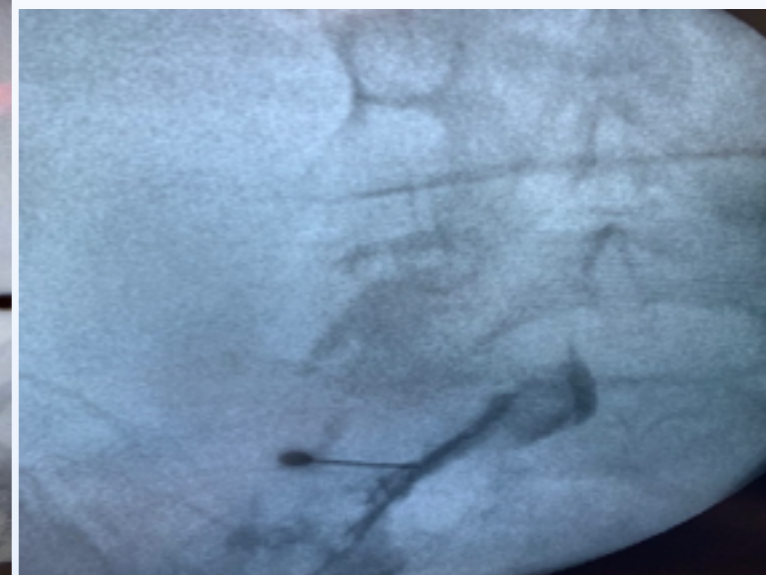
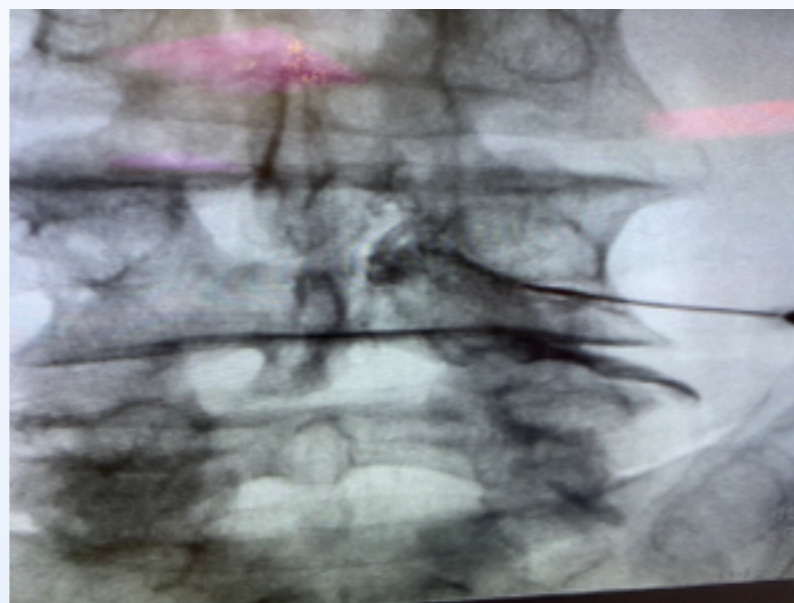
I discenti potranno osservare l'esecuzione dei trattamenti su pazienti in sala operatoria ed esercitarsi nell'individuazione sono-anatomica delle strutture interessate su manichino.



Azienda Unità Sanitaria Locale della Romagna
Ospedale "M. Bufalini" - Cesena



Servizio Sanitario Regionale
Emilia Romagna
Azienda ospedaliero-universitaria di Parma





Azienda Unità Sanitaria Locale della Romagna
Ospedale "M. Bufalini" - Cesena



Servizio Sanitario Regionale
Emilia Romagna
Azienda ospedaliero-universitaria di Parma

Parte teorica

08:30 Registrazione dei partecipanti

08:45 Presentazione del corso

09:00 Low back pain

09:15 Radicolopatia lombo-sacrale: l'infiltrazione transforaminale

09:30 Il ruolo della patologia sacro-iliaca nel dolore lombare

09:45 Cervicalgia e Radicolopatie cervicali

10:00 Le cefalee cervicogeniche

10:15 Il ruolo dell'imaging nella diagnostica della patologia del rachide

10:30 Esercitazione ecoaraffica su modello

Parte pratica

14:00 Esercitazione in sala operatoria: infiltrazioni Rx-guidate

17:30 Compilazione questionari

17:45 Chiusura corso e sessione di feedback





TECNICHE INFILTRATIVE ECOGUIDATE E RADIOGUIDATE NELLA PATOLOGIA DEL RACHIDE E DELLE GROSSE ARTICOLAZIONI

Faculty

Giovanni Musetti, Parma
Vinicio Dima, Cesena
Maria Elena Manferdini, Parma
Antonella Gambarini, Parma
Daniele Bellantonio, Cesena

Federica Spina, Cesena
Fernando Smaldone, Cesena
Enrico Epifani, Parma
Domenico Pietro Santonastaso, Cesena
Vanni Agnoletti, Cesena

Informazioni

Quota di iscrizione € 150 + IVA
(Per i Soci ESRA € 100 + IVA)
Evento in fase di accreditamento ECM



Sede di Cesena:

Ospedale "M. Bufalini" - viale G. Ghirotti 286

Iscrizioni on line
[http:// www.serinarpayments.it](http://www.serinarpayments.it)

per info:

Dott. Vinicio Dima

mail: vinicio.dima@auslromagna.it

Sede di Parma:

UO Terapia Antalgica, Azienda Ospedaliero-Universitaria di Parma, via Gramsci 14

Iscrizioni on line:

<https://www.trainingweb.it/pagina-corsi/corsoteorico-pratico-terapia-antalgica/>

per info:

Dott. Giovanni Musetti

mail: gmusetti@ao.pr.it