

ESPERIENZE TRATTE DALLA REAL LIFE

ANTONIO COVIELLO, *Ricercatore*

Anestesia, Rianimazione, Terapia intensiva e del Dolore
Università di Napoli "Federico II", 80100 Napoli, Italia

Delegato regionale ESRA CAMPANIA



@ACoviello83



ESRA MEETING ANNUAL UPDATE

1 day, 1 programme, 3 cities

NAPOLI, 13 APRILE 2024



Presidente:
Giuseppe Servillo

Responsabile scientifico:
Giuseppe Lubrano
Antonio Coviello



**MZ
EVENTS**



1° caso
RIMOZIONE
PLACCA E VITI 3°
MEDIO CLAVICOLA



Storia clinica ed anamnesi

- ❖ Intolleranza ai mezzi di sintesi su pregressa frattura di clavicola
- ❖ Uomo
- ❖ 16 anni
- ❖ BMI = 21.97 kg/m²
- ❖ No comorbidità in anamnesi



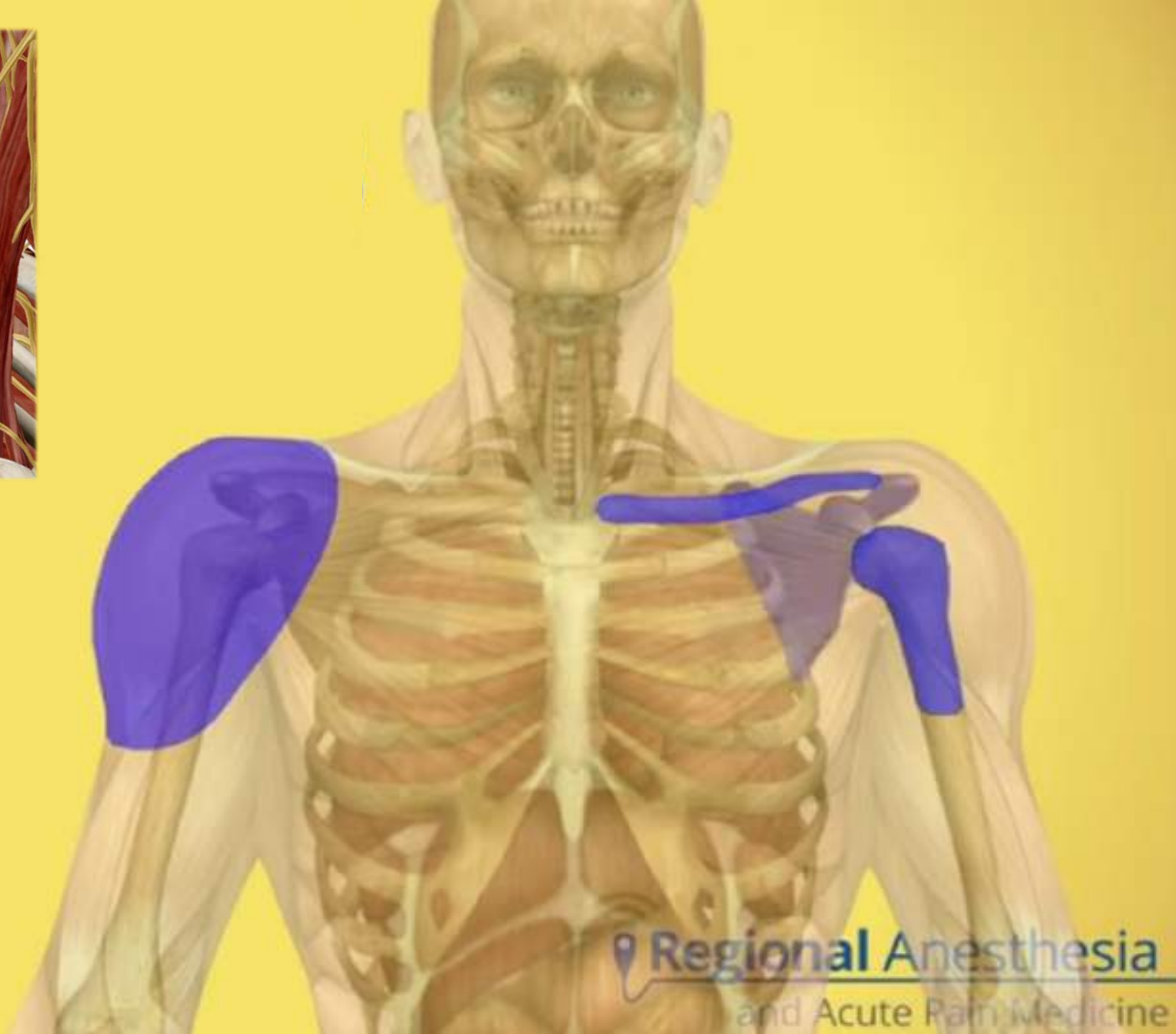
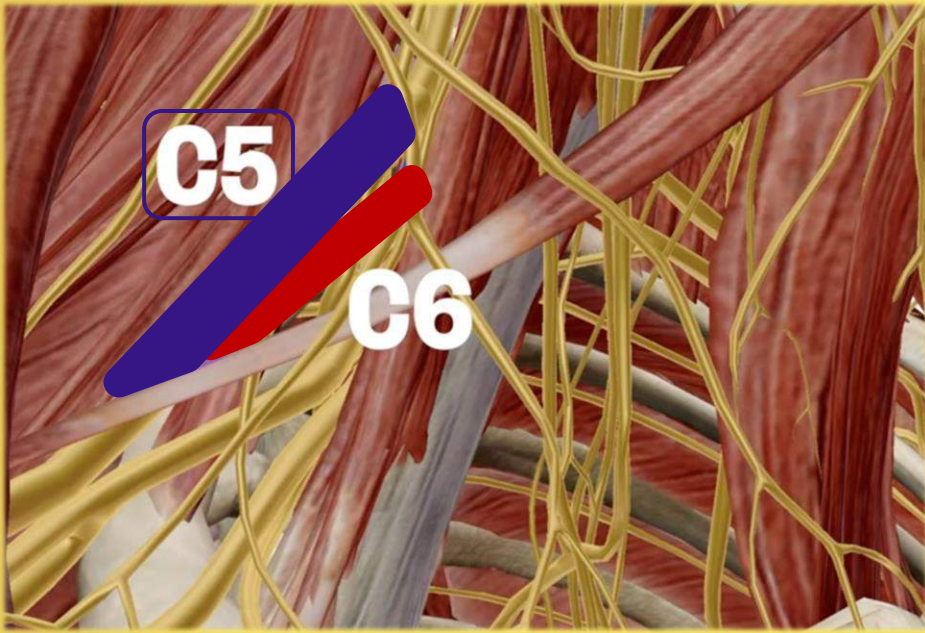
Anatomy

lesser occipital n. →

greater auricular n. →

→ transverse cervical n.

→ supraclavicular n.

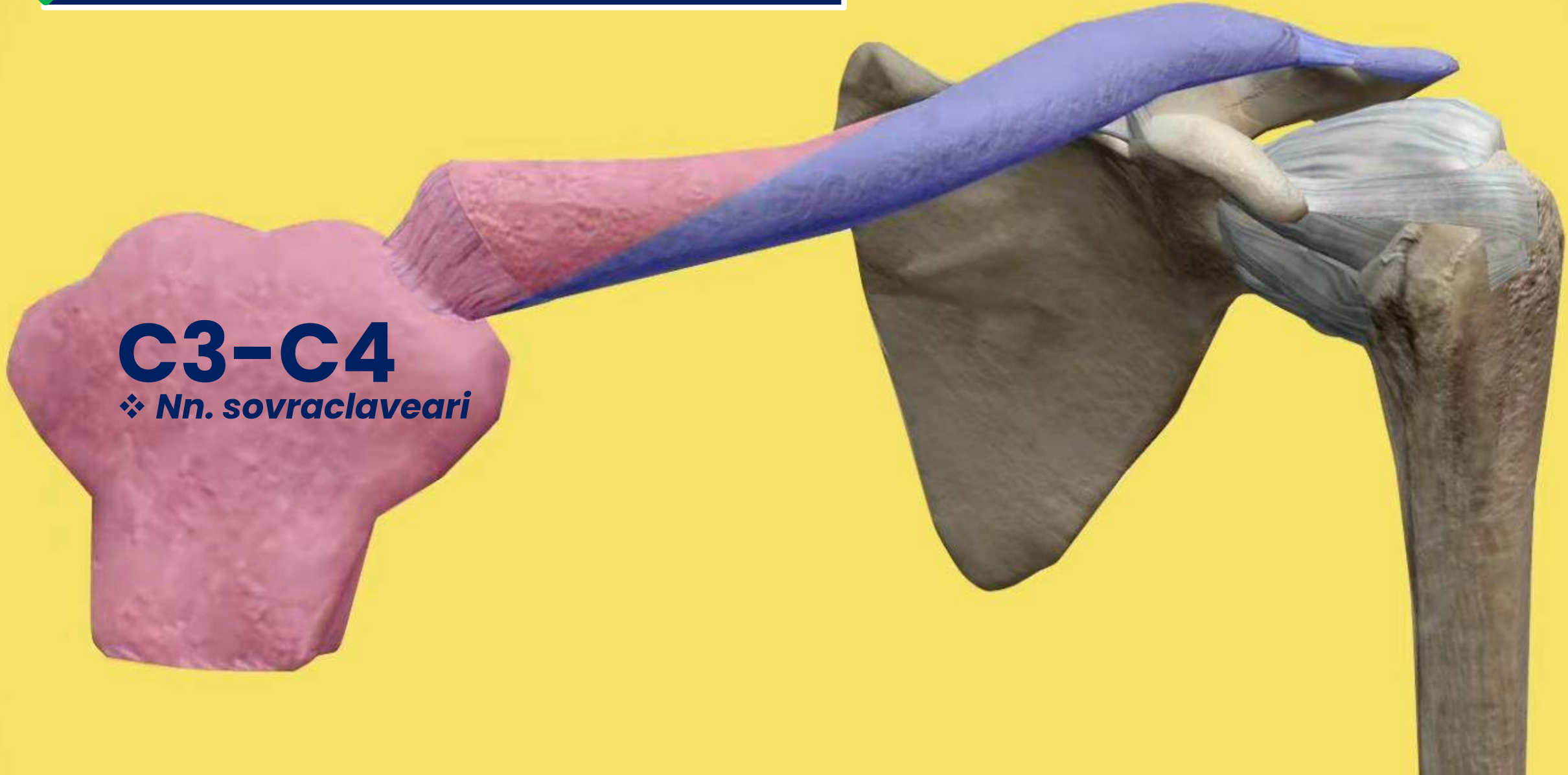


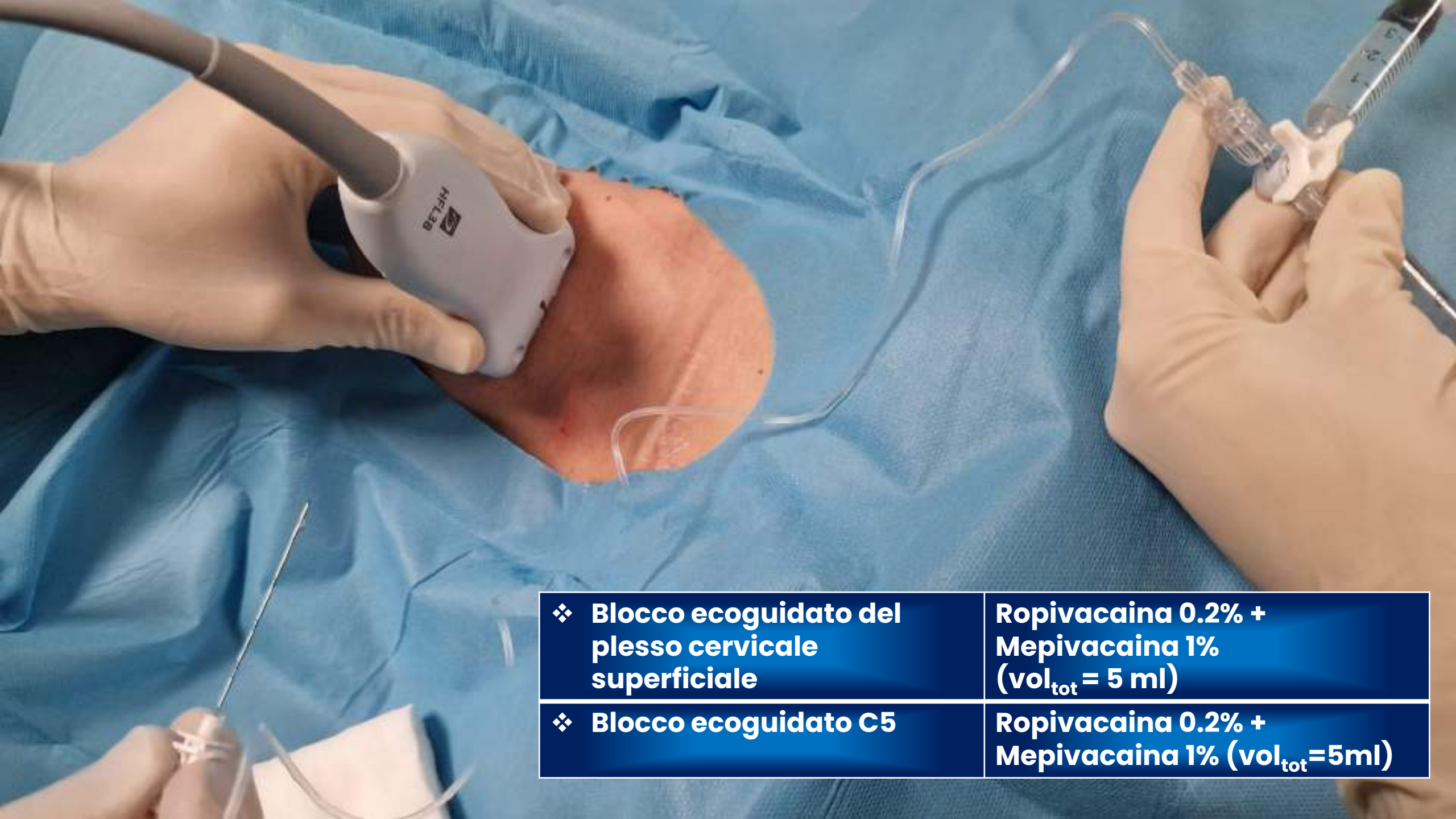
 **Blocco del plesso cervicale
superficiale+ blocco C5**

C5-C6
❖ *N. soprascapolare*

C3-C4

❖ *Nn. sovraclaveari*





❖ **Blocco ecoguidato del plesso cervicale superficiale**

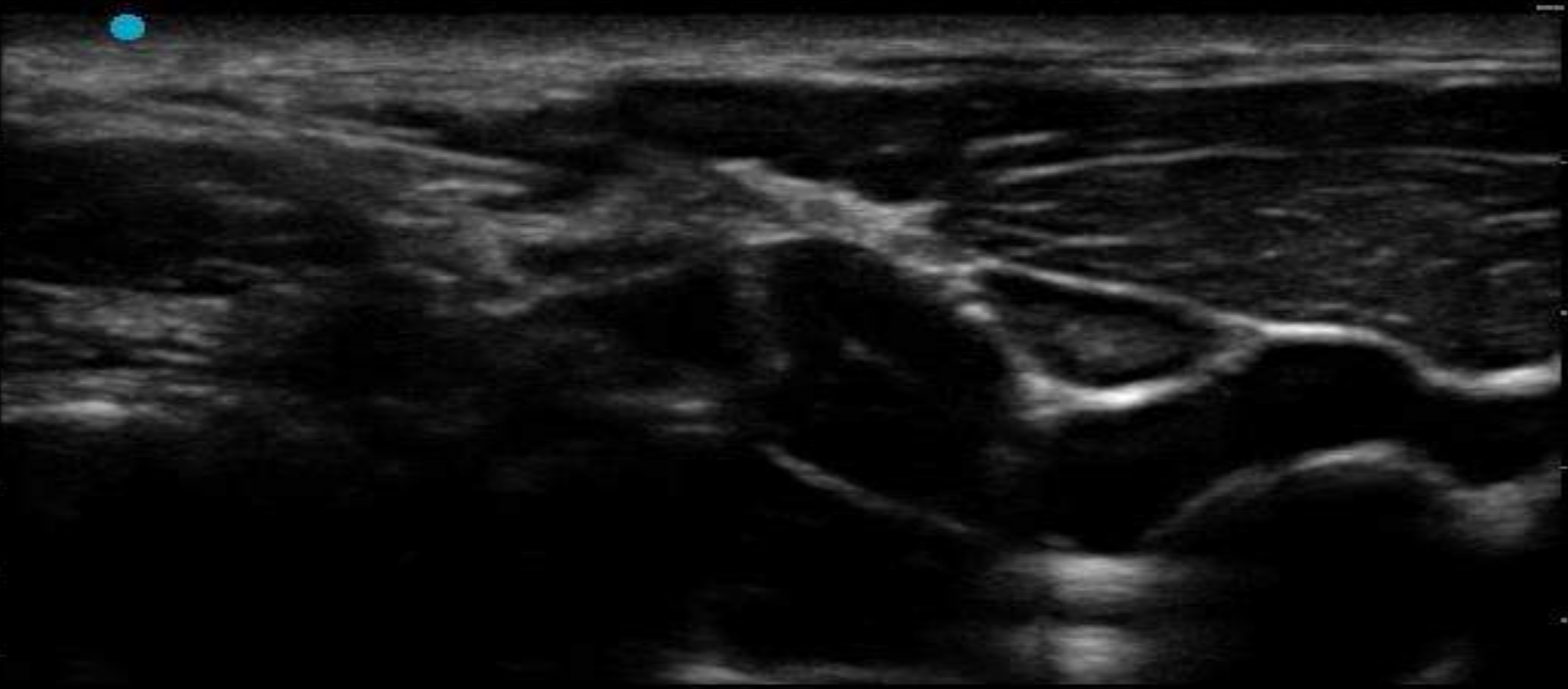
Ropivacaina 0.2% + Mepivacaina 1% (vol_{tot} = 5 ml)

❖ **Blocco ecoguidato C5**

Ropivacaina 0.2% + Mepivacaina 1% (vol_{tot} = 5ml)



- Trasd
- Paziente
- Annota
- Impostazioni
- DR 0
- S/S ●●●●
- Zoom
- Autoguard



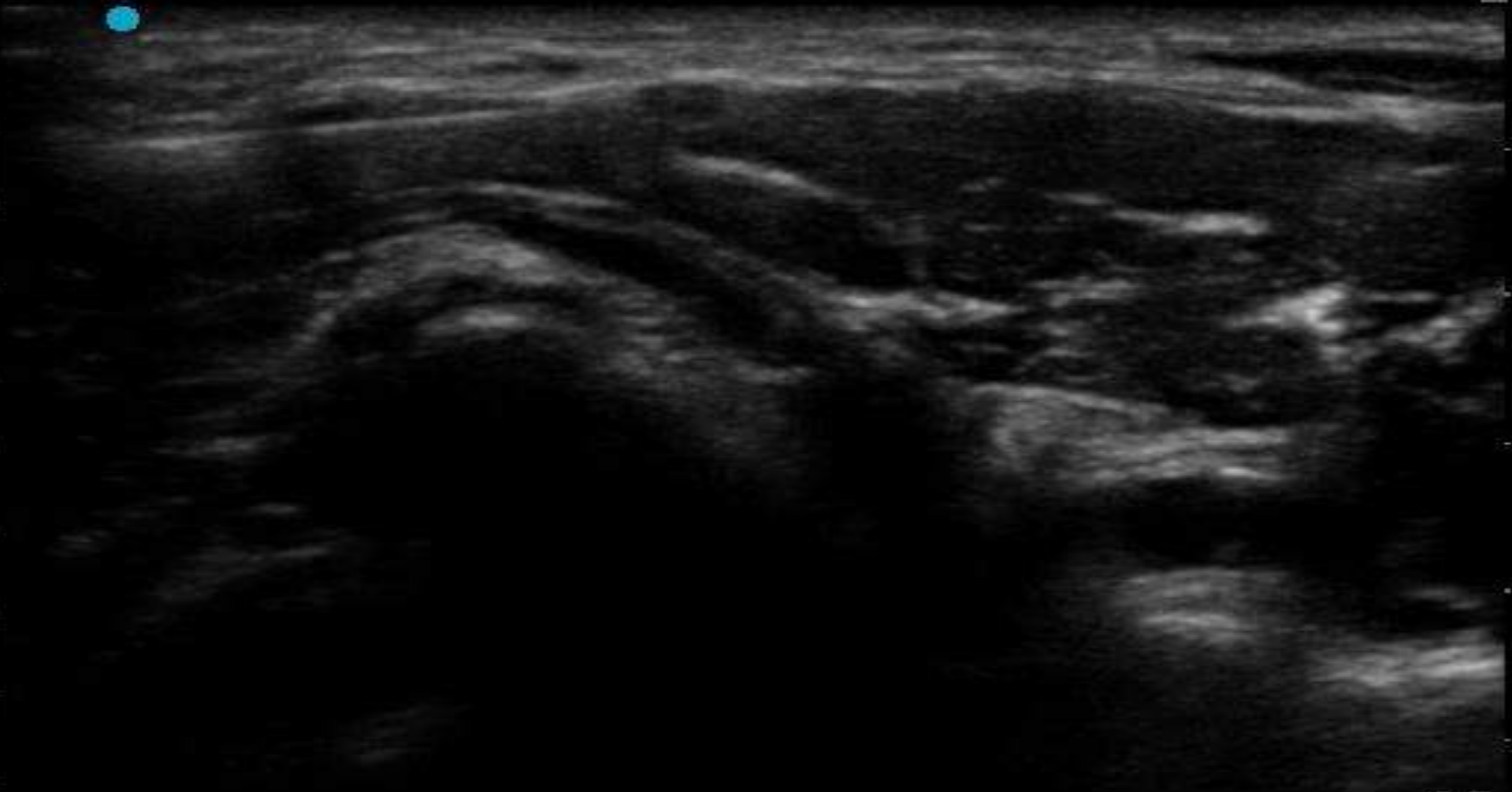
96 %
IM
0,9
ITT
0,1

2,2





Ris MB



Nrv
HFL
97%
IM
0,9
ITT
0,1

- Trasd
- Paziente
- Annota
- Impostazioni
- DR 0
- S/S ●●●●
- Zoom
- Autoguard

2,7

Quad. ●●●●

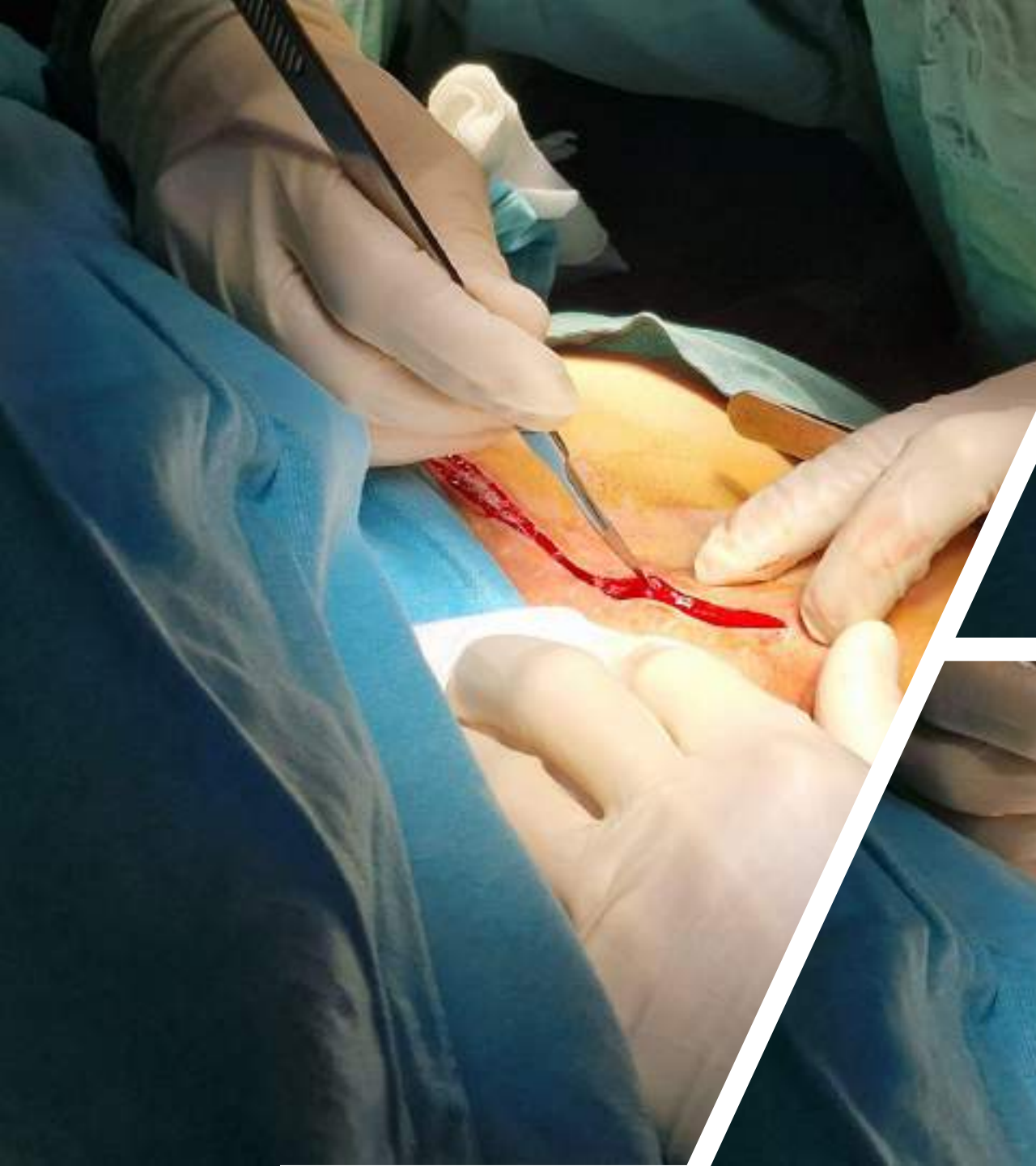
Profond.

Ris ●●●●

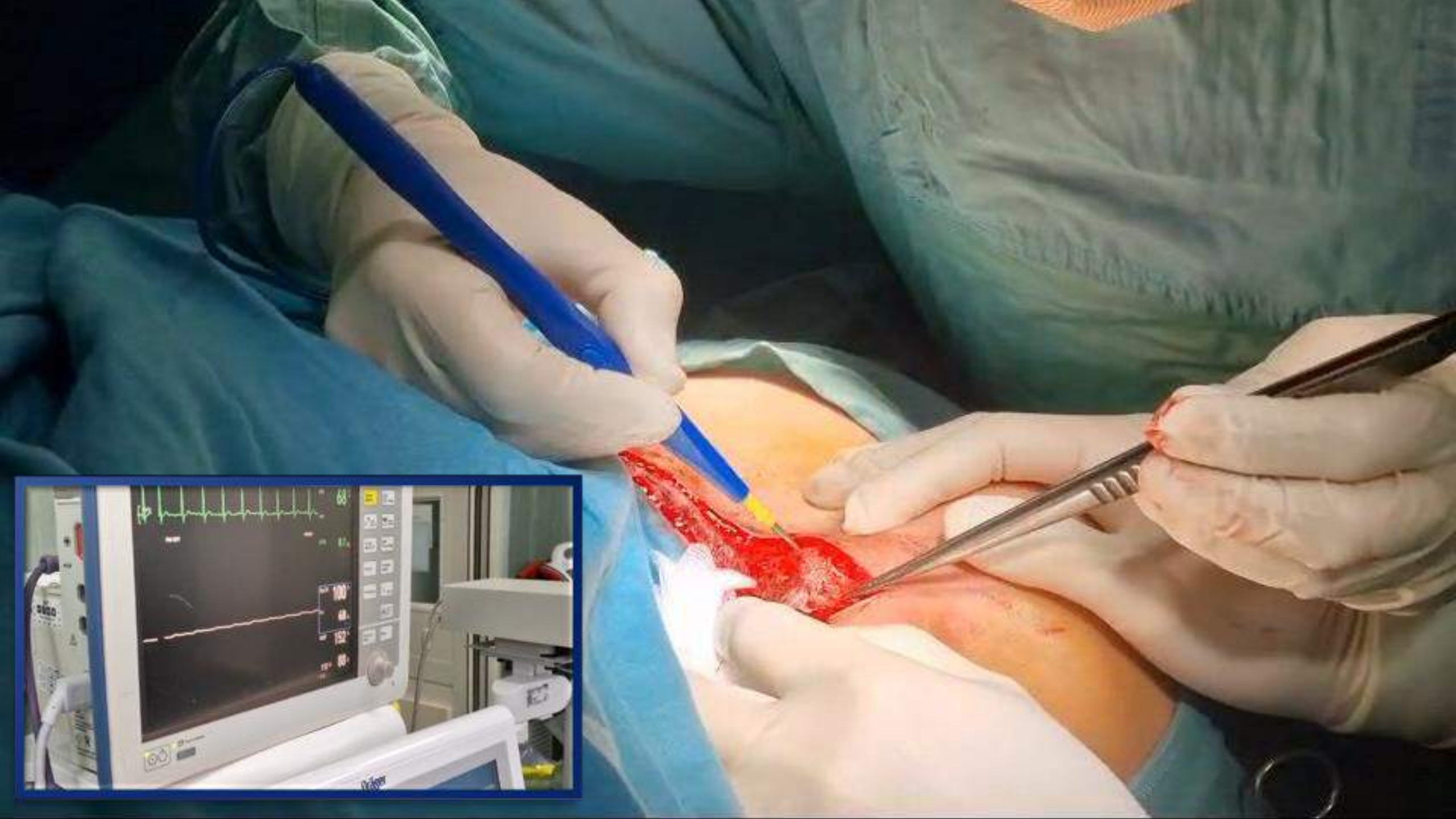
SNP ▲

Lin cen













2° caso

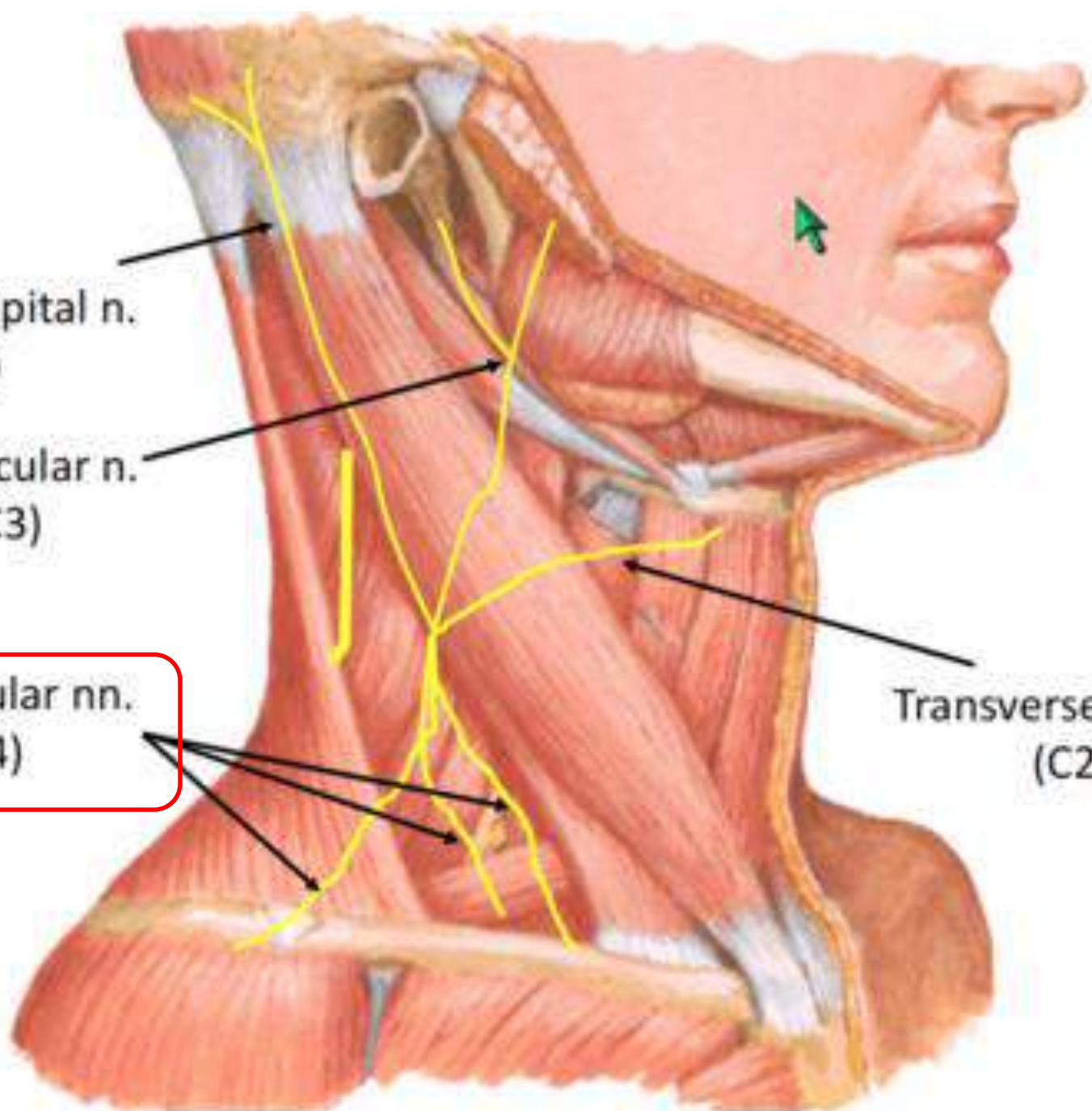
**RIMOZIONE
PLACCA E VITI SU
PREGRESSA
FRATTURA DI
ACROMION**



Storia clinica ed anamnesi

- ❖ **Fx scomposta di omero prossimale e acromion 1 anno prima con rispettivo impianto di protesi inversa e placca + viti. Si procede a rimozione di quest'ultima per elevato rischio di conflitto e rischio infettivo.**
- ❖ **Donna**
- ❖ **69 anni**
- ❖ **BMI = 31.23 kg/m² (Obesità 1° grado)**
- ❖ **Ipertensione in duplice terapia farmacologica**
- ❖ **Insufficienza renale 1° stadio**





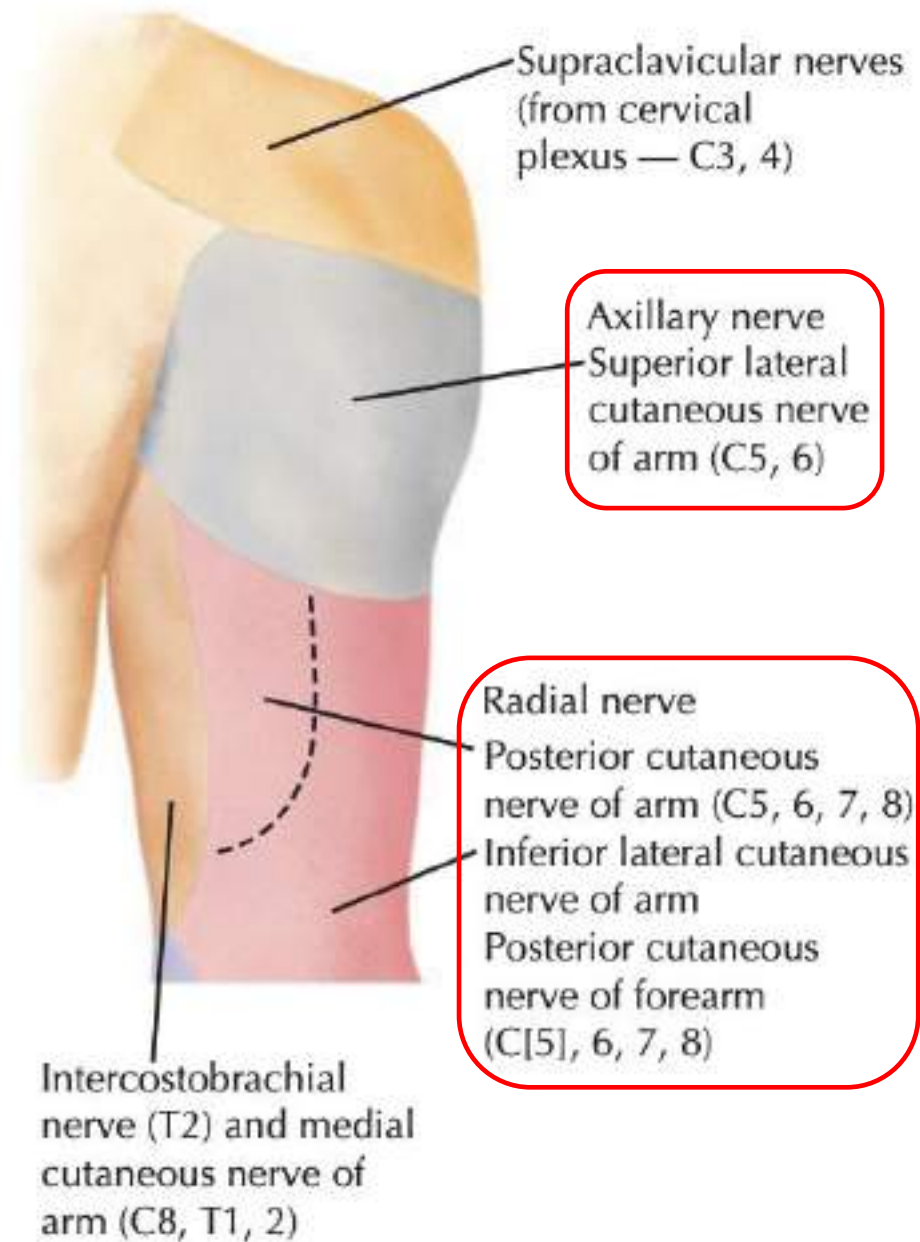
Lesser occipital n.
(C2)

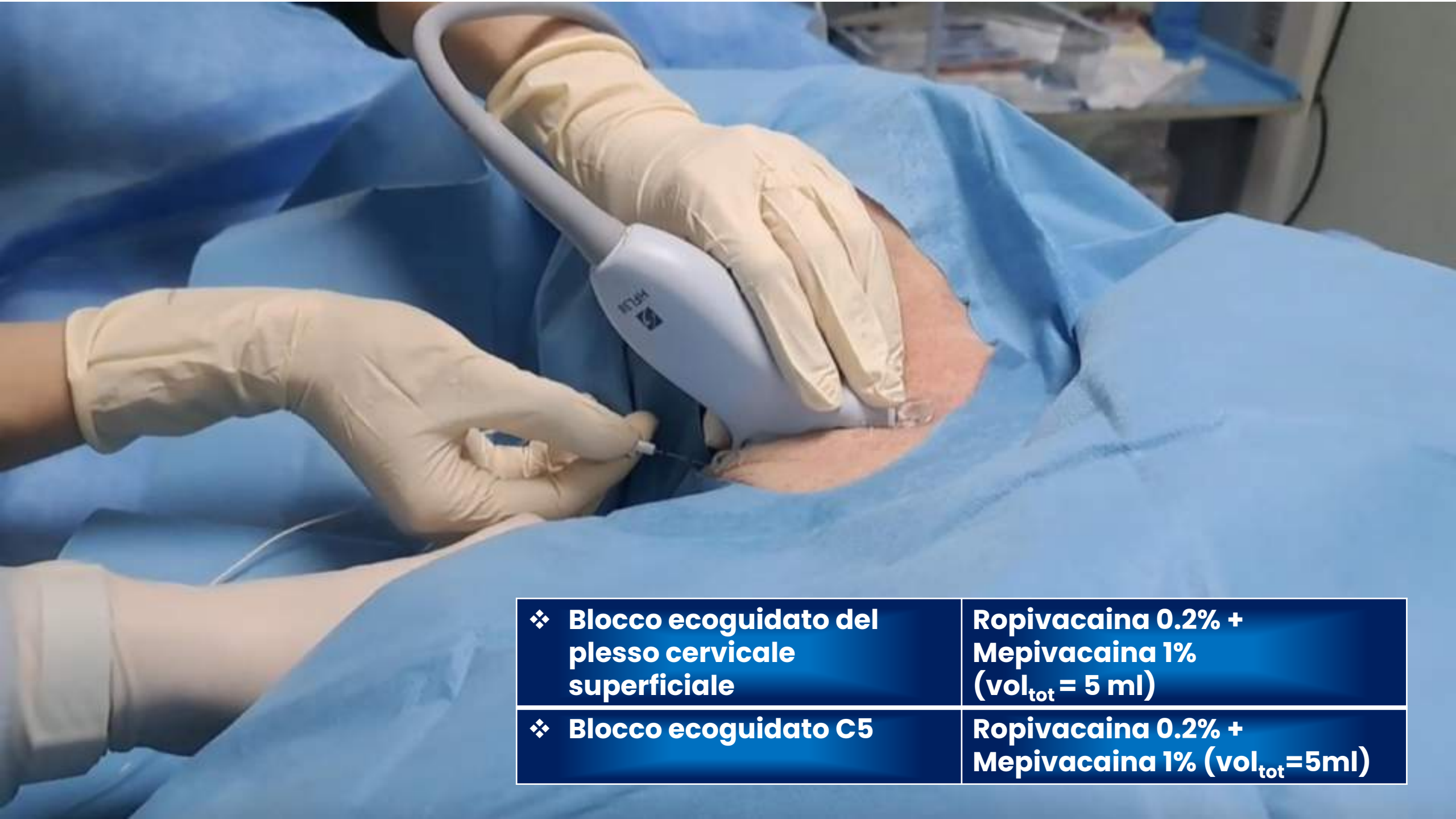
Great auricular n.
(C2, C3)

Supraclavicular nn.
(C3, C4)

Transverse cervical n.
(C2, C3)

Posterior (dorsal) view





❖ **Blocco ecoguidato del plesso cervicale superficiale**

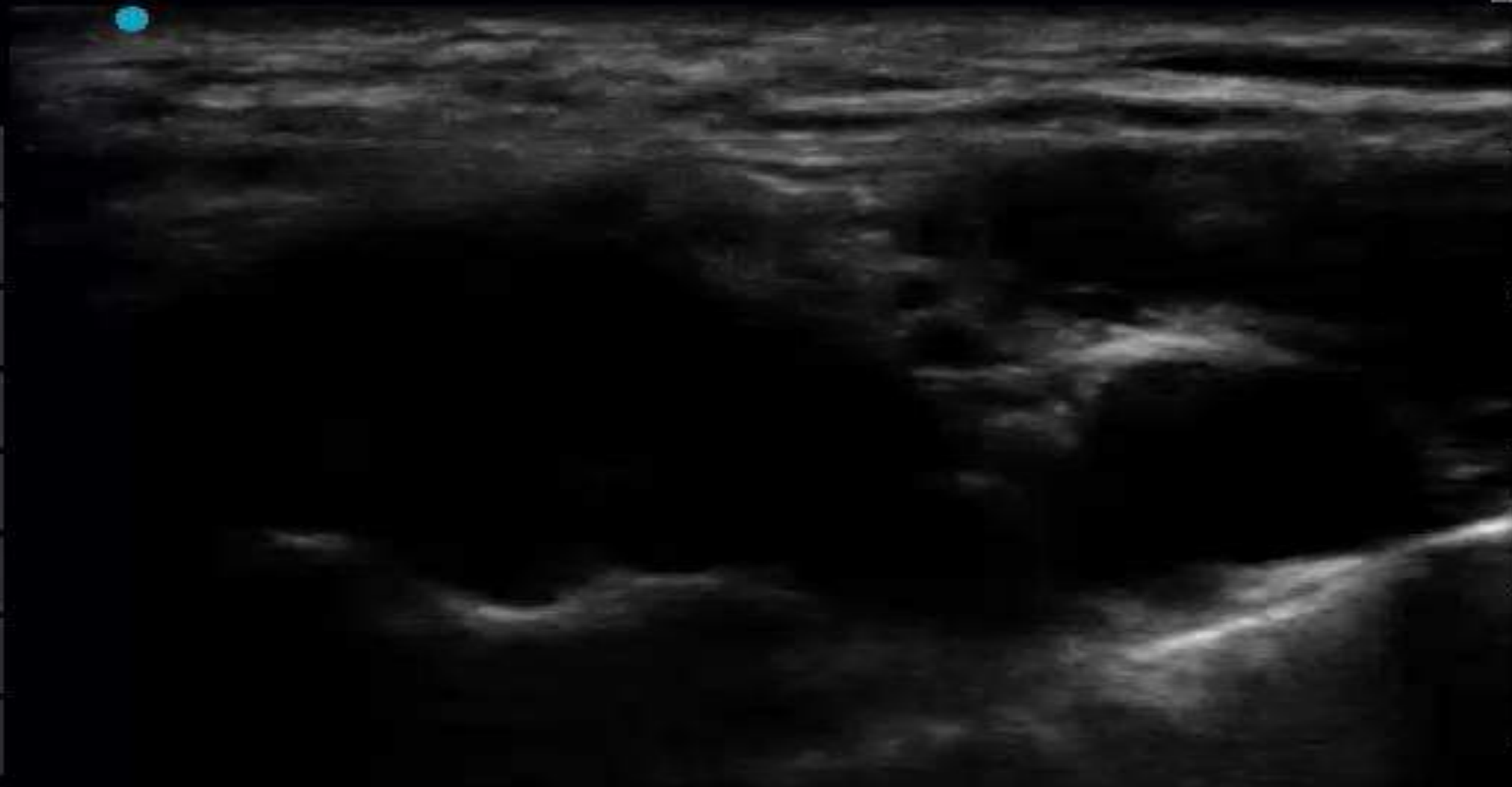
Ropivacaina 0.2% + Mepivacaina 1% (vol_{tot} = 5 ml)

❖ **Blocco ecoguidato C5**

Ropivacaina 0.2% + Mepivacaina 1% (vol_{tot}=5ml)



Ris MB



Nrv
HFL
97%
IM
0,9
ITT
0,1

- Trasd
- Paziente
- Annota
- Impostazioni
- DR 0
- S/S ●●●●
- Zoom
- Autoguard

2,7

Quad. ●●●●

Profond.

Ris ●●●●

SNP ▲

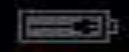
Lin cen





Ris MB

Nrv
HFL

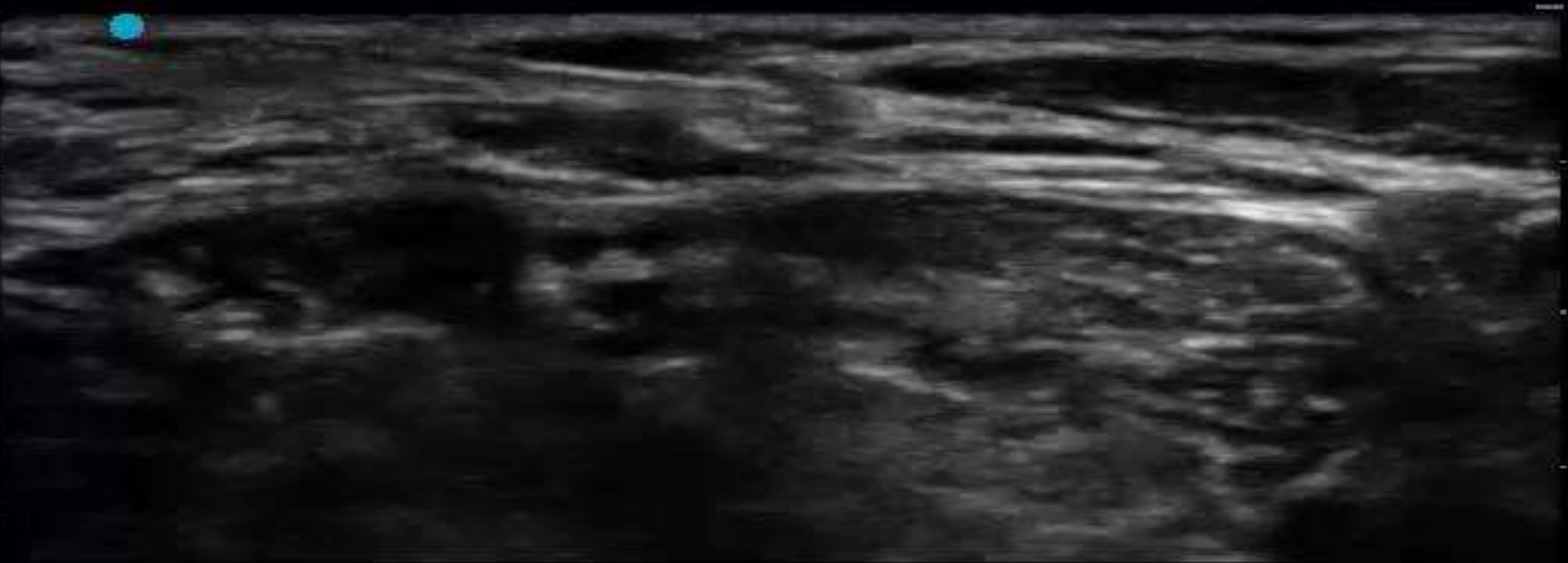


98%

IM
0,7

ITT
0,1

- Trasd
- Paziente
- Annota
- Impostazioni
- DR 0
- S/S ●●●●
- Zoom
- Autoguard



1,8

Quad. ●●●●

Profond.

Ris ●●●●

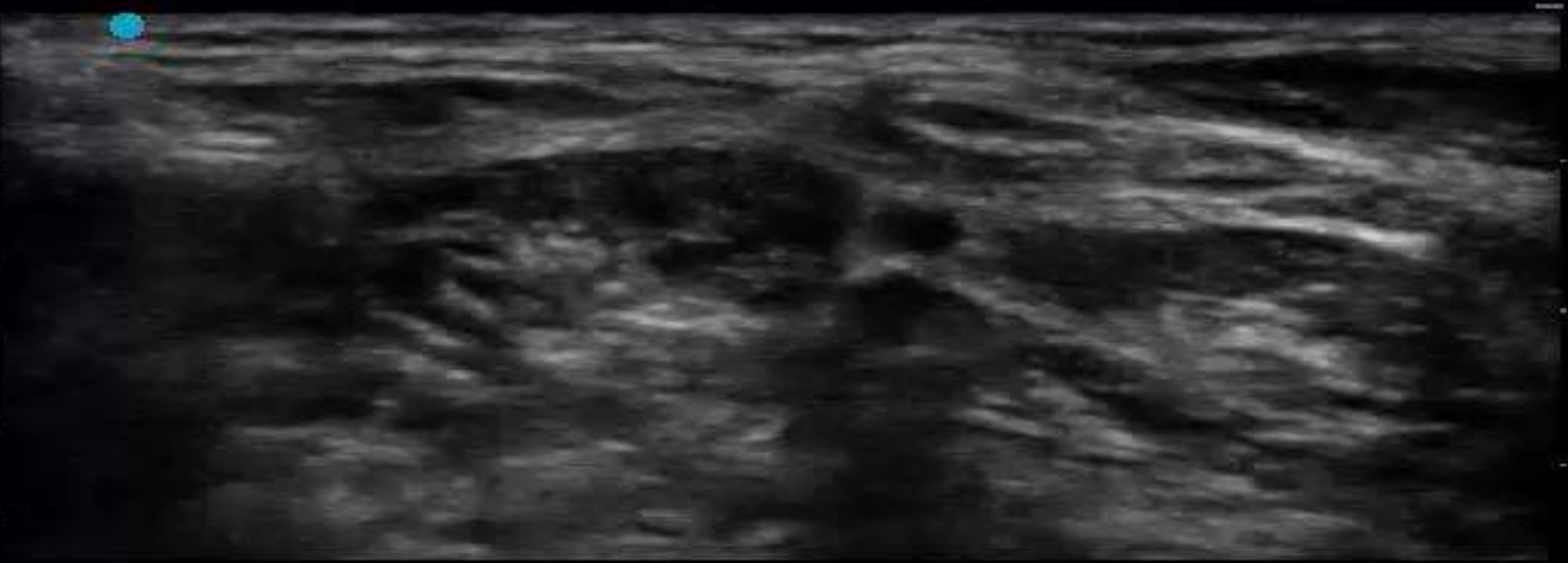
SNP ▲

Lin cen





- Trasd
- Paziente
- Annota
- Impostazioni
- DR 0
- S/S ●●●●
- Zoom
- Autoguard



99%
IM
0,7
ITT
0,1

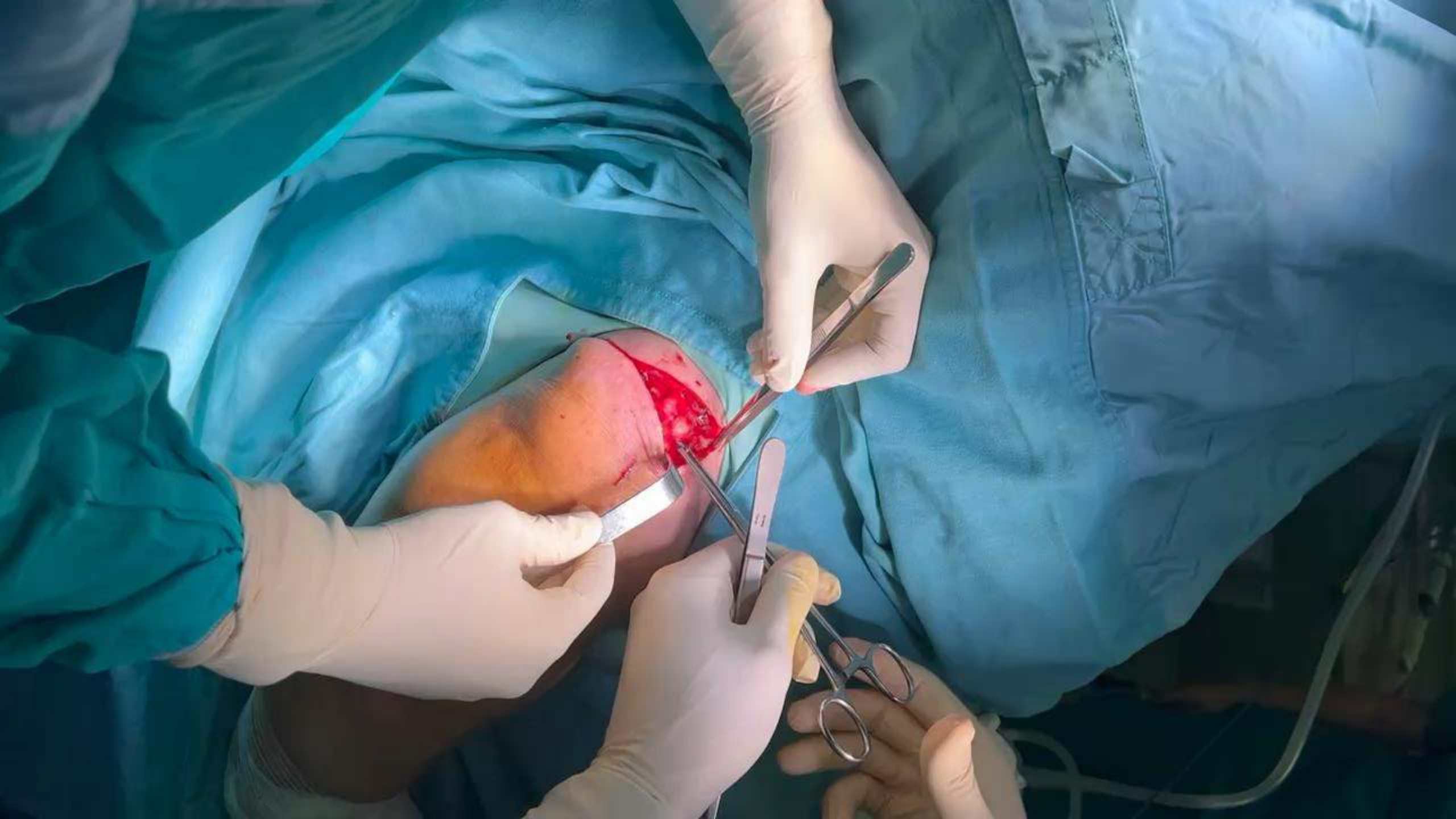


1,8













State of the Art Safety Standards in RA

THE EUROPEAN SOCIETY OF REGIONAL
ANAESTHESIA & PAIN THERAPY

ESRA MEETING ANNUAL UPDATE

1 day, 1 programme, 3 cities

NAPOLI, 13 APRILE 2024



Grazie
Per l'attenzione

