



European Society of  
Regional Anaesthesia  
& Pain Therapy

**ESRA ITALIA**

**ESRA** *Cè*

# XXIX CONGRESSO NAZIONALE

ESRA Italian Chapter  
**CESENA, Cesena fiere**

Presidente del congresso

**Vanni Agnoletti**

**Domenico Pietro Santonastaso**

**Andrea Tognù**

*7-9  
Novembre  
2024*



 **MZ**  
EVENTS



# Il valore aggiunto della simulazione sul corpo donato alla scienza

**Stefano Ratti, MD PhD**

stefano.ratti@unibo.it



ALMA MATER STUDIORUM  
UNIVERSITÀ DI BOLOGNA

Professore Ordinario di Anatomia Umana  
Direttore del Laboratorio di Trasduzione del Segnale  
Referente Scientifico del Museo delle Cere Anatomiche “L. Cattaneo”  
Presidente dell'Associazione Culturale “Graphic Medicine Italia” <https://urly.it/3ttvv>  
Centro di Anatomia Clinica e Chirurgica Sperimentale e Molecolare  
Dipartimento di Scienze Biomediche e Neuromotorie (DIBINEM)  
Alma Mater Studiorum - Università di Bologna  
Via Irnerio 48, 40126 BO

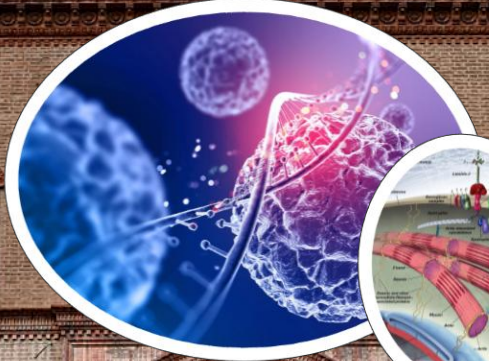




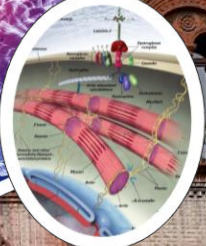
# Centro di Anatomia Clinica e Chirurgica Sperimentale e Molecolare Alma Mater Studiorum – Università di Bologna



Formazione  
Medica



Ricerca Biomedica



Collezione delle cere  
anatomiche



Sviluppo di dispositivi medici



Didattica Sperimentale



Programma di Donazione del  
Corpo





## 1. Perché donare il corpo alla scienza

### Un gesto nobile La cultura del donare

La cultura della donazione deriva da una profonda motivazione interiore. Donare il proprio corpo alla scienza è un gesto di alto valore civile e solidale che contribuisce a promuovere lo studio e la ricerca, finalizzati a loro volta alla tutela della salute pubblica.

#### **Per la formazione e l'aggiornamento dei professionisti sanitari**

Medici, infermieri, studenti e ricercatori affidano la loro formazione alla possibilità di donazione del corpo presso le scuole di Medicina e di Specializzazione. Così facendo possono comprendere meglio il corpo umano, sviluppando nuovi trattamenti, farmaci e procedure di intervento, nonché tecniche chirurgiche e procedure mediche in generale che difficilmente possono essere acquisite tramite lo studio tradizionale su libri e lezioni o modelli virtuali.

#### **Per il perfezionamento delle tecniche chirurgiche a vantaggio dei futuri pazienti**

La donazione del corpo permette di ridurre la possibilità di errori e di aumentare la sicurezza delle procedure mediche e chirurgiche. Questo consente ai medici, non solo di nuova generazione ma anche a coloro già sul campo da anni, di implementare le loro competenze e sperimentare nuove tecnologie come quelle di tipo robotico, rientrando nell'ottica del lifelong learning.

#### **Per una scelta etica**

La donazione del corpo può contribuire a ridurre fortemente l'utilizzo degli animali nelle sperimentazioni cliniche di farmaci e trattamenti.

#### **Per il progresso della ricerca medica**

I corpi donati possono essere utilizzati per creare banche di tessuti umani, necessarie per studiare i meccanismi patogenetici delle malattie e identificare nuovi biomarcatori. Questo può portare al miglioramento delle terapie già esistenti ed allo sviluppo di nuovi farmaci.

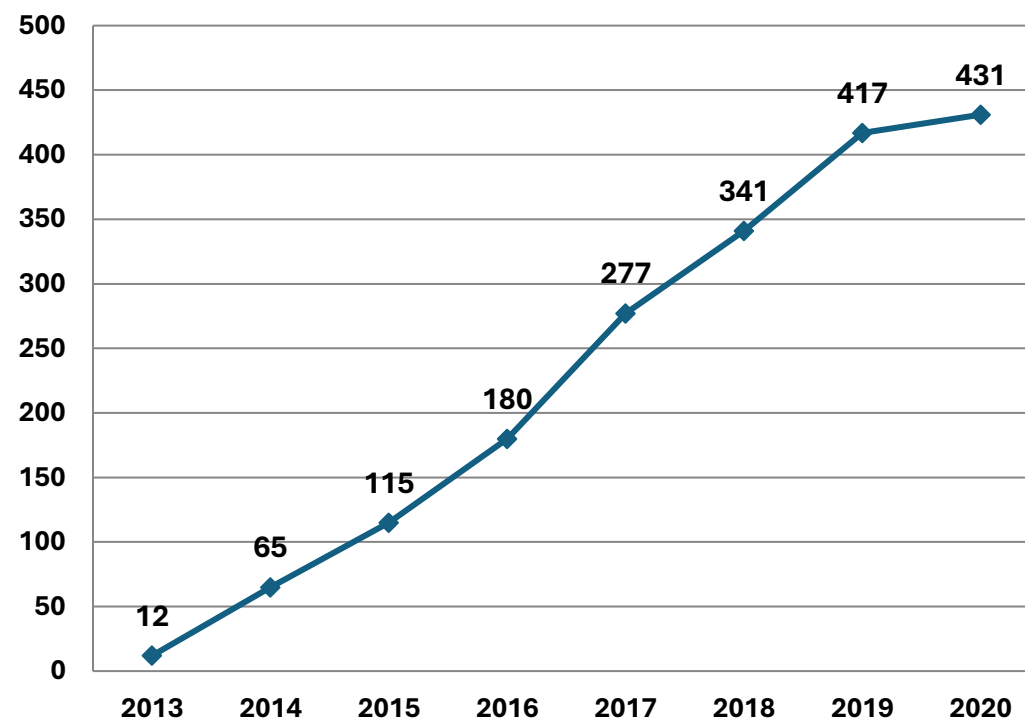
Kahlil Gibran

***È quando fate dono di voi stessi che donate veramente***



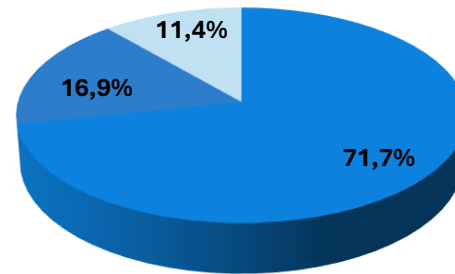
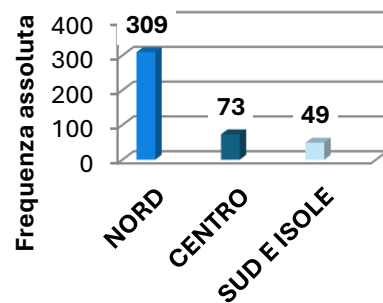
## 1. Programma Donazione del corpo di Unibo dal 2013 al 2020

**I NUMERI del Programma di donazione di Unibo PRIMA della legge 10 (dal 2013 al febbraio 2020)**

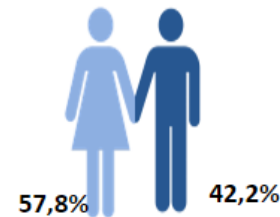
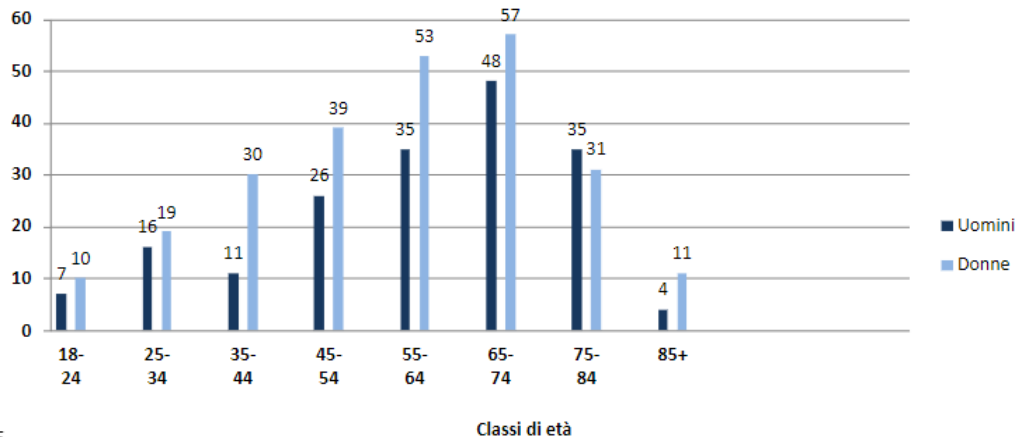




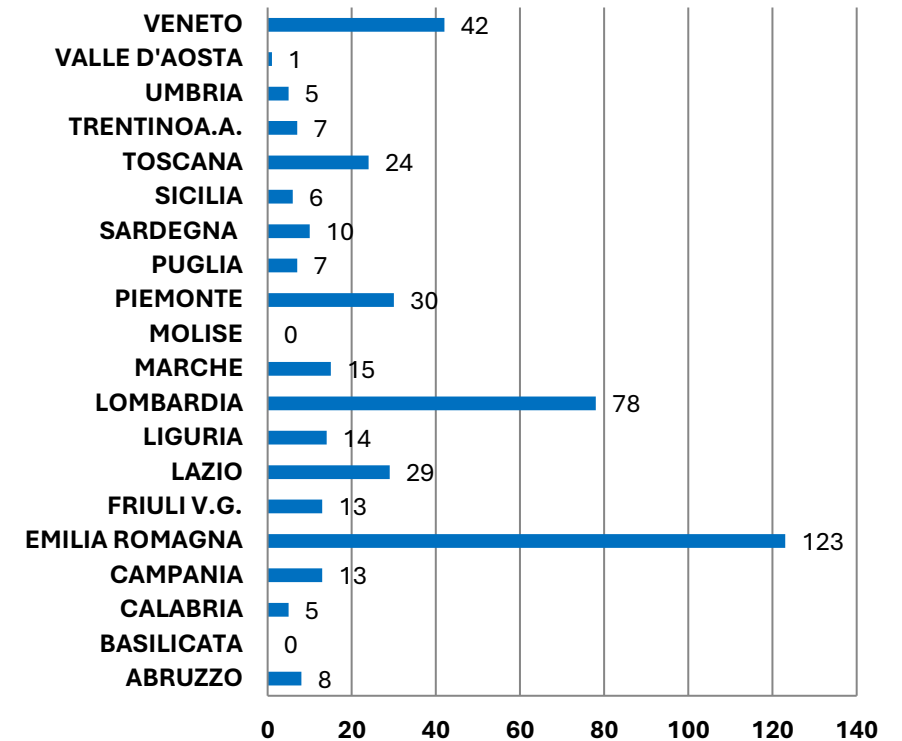
## 1. Programma Donazione del corpo di Unibo dal 2013 al 2020



## Età e genere dei donatori



## Provenienza dei donatori



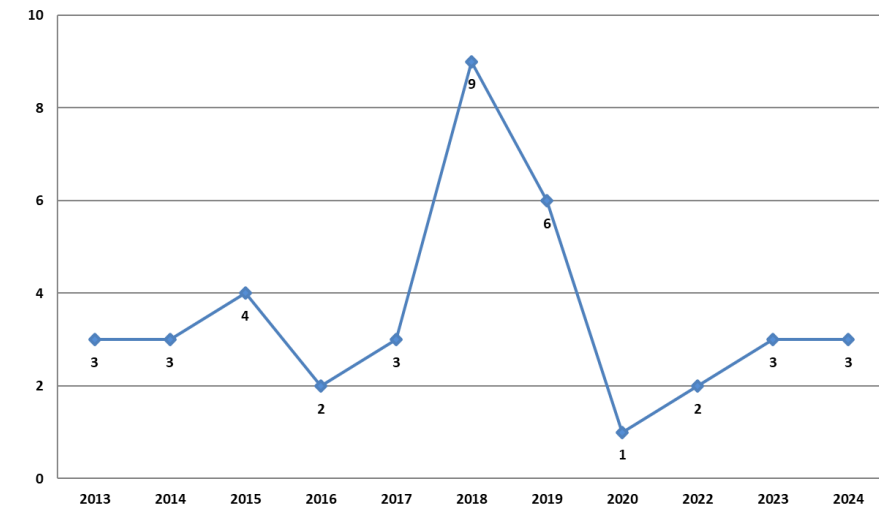


## 2. Donazione del corpo dal 2020 ad oggi

### I numeri DOPO la legge 10 (dal 2020 a oggi)

#### Basso numero di corpi ricevuti in ragione di:

- ritardo emanazione regolamento di attuazione
- mancata attivazione della **sezione distinta della banca dati DAT** deputata alla raccolta degli atti di disposizione del proprio corpo
- mancato coinvolgimento e operatività delle ASL come soggetti alimentanti la suddetta sezione della banca dati DAT
- scarsa informazione



- 2020-2021: sospensione ricezione corpi causa pandemia COVID-19
- 2022: 1 corpo ex L 10/2020
- 2023: 2 corpi ex L 10/2020
- 2024: 1 corpo ex L 10/2020



### 3. Legge 10/2020

## LEGGE 10 febbraio 2020, n. 10

**Norme in materia di disposizione del proprio corpo e dei tessuti post mortem a fini di studio, di formazione e di ricerca scientifica.  
(20G00024)**

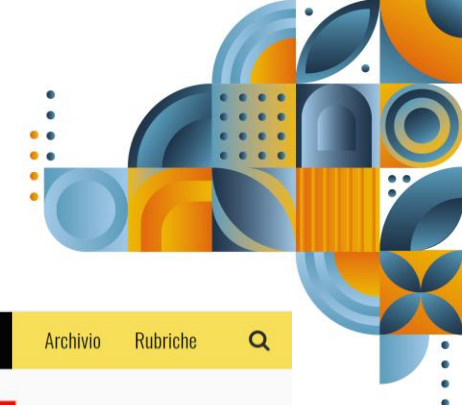
*(GU n.55 del 4-3-2020)*

Vigente al: 19-3-2020

- **FORMAZIONE**
- **RICERCA**
- **INFORMAZIONE**







### 3. Legge 10/2020

## Decreto direttoriale 21.11.22: **Centri di riferimento nazionale**



DIREZIONE GENERALE DELLA PREVENZIONE SANITARIA

IL DIRETTORE GENERALE

#### Art. 3

1. I centri di riferimento per la conservazione e l'utilizzazione dei corpi dei defunti, ai fini del trasferimento delle risorse di cui all'art. 1, comma 499, della legge 30 dicembre 2020 n. 178, per l'anno 2021, sono i seguenti:

- I.R.C.C.S. Multimedia;
- **Alma Mater Studiorum – Università di Bologna;**
- Università degli studi di Padova;
- Università degli studi di Brescia;
- I.R.C.C.S. Ospedale San Raffaele – Gruppo San Donato;
- I.R.C.C.S. Istituto neurologico mediterraneo Neuromed;
- Azienda ospedaliero universitaria di Sassari.

Roma, 21 novembre 2022





### 3. Legge 10/2020

## IL PROCESSO DI DONAZIONE



La dichiarazione di consenso alla donazione del corpo *post mortem* deve essere redatta in una delle forme previste per le **DAT**



Nella dichiarazione di consenso alla donazione del corpo *post mortem* deve essere indicato il nome di un **fiduciario**



La dichiarazione di consenso deve essere **consegnata personalmente** dal disponente **all'azienda sanitaria di appartenenza**



Dopo il decesso, il **corpo viene preso in carico dal Centro di riferimento** competente in base al territorio del decesso



Al termine del periodo di studio, il **corpo viene restituito alla famiglia**. Il Centro di riferimento **provvede alle spese** per il trasporto del corpo e la tumulazione o la cremazione





## 4. Centro di riferimento Nazionale per la conservazione e l'utilizzazione dei corpi dei defunti di Unibo



### SALA G. MAZZOTTI

- ❖ Formazione pre-lauream
- ❖ Etica e formazione medica



**CENTRO ANATOMICO**  
ANATOMY CENTER  
CENTRO DI ANATOMIA CLINICA E CHIRURGICA SPERIMENTALE E MOLECOLARE



### SALA M. MENGOLI

- ❖ Formazione post-lauream
- ❖ Simulazione chirurgica e ricerca



## 4. Centro di riferimento Nazionale per la conservazione e l'utilizzazione dei corpi dei defunti di Unibo

### ATTIVITÀ FORMATIVE PRE-LAUREAM

- **CdL Medicina e Chirurgia – sede didattica di Bologna** I ANNO, II ANNO, IV ANNO **410 studenti**
- **CdL Medicine and Surgery - sede didattica di Bologna** II ANNO **117 studenti**
- **CdL Medicina e Chirurgia – sede didattica di Ravenna** I ANNO, II ANNO **130 studenti**
- **CdL Medicina e Chirurgia – sede didattica di Forlì** I ANNO, II ANNO **130 studenti**
- **CdL Odontoiatria e protesi dentaria – sede didattica di Bologna** I ANNO **39 studenti**
- **CdL Medicina e Chirurgia – altri Atenei (Modena – Reggio Emilia)** I ANNO, II ANNO **180 studenti**

### ATTIVITÀ FORMATIVE POST-LAUREAM

- **Scuole di specializzazione medica – sede didattica di Bologna** **130 studenti**
  1. Chirurgia generale
  2. Chirurgia pediatrica
  3. Chirurgia toracica
  4. Cardiochirurgia
  5. Neuropsichiatria infantile
  6. Neurochirurgia
  7. Medicina dello sport e dell'esercizio fisico
  8. Oftalmologia
  9. Medicina fisica e riabilitativa
  10. Ortopedia e traumatologia
  11. Radiodiagnostica
  12. Urologia
  13. Chirurgia vascolare
- **Master – sede didattica di Bologna**
  1. Riabilitazione nel linfedema e lipedema
  2. Fisioterapia muscoloscheletrica. Terapia manuale ed esercizio terapeutico
  3. Riabilitazione delle gravi atrofie del mascellare con impianti zigomatici
  4. Minimally invasive gynecologic surgery
- **Master – sede didattica altri atenei**
  1. Protesi e implantoprotesi con tecnologie tradizionali e digitali (UniMoRe)
  2. Fisioterapia sportiva (UniPi)





## 4. Centro di riferimento Nazionale per la conservazione e l'utilizzazione dei corpi dei defunti di Unibo

### CORSI AVANZATI PER SPECIALISTI

#### Corsi di alta formazione

1. Hands-On Cadaver Workshops In Minimally Invasive Upper-GI And Colorectal Surgery
2. Faringoplastica Per Disturbi Respiratori In Sonno
3. Corso Di Dissezione Anatomica Finalizzato All'Acquisizione Di Skills Chirurgiche Nella Gestione Della Patologia Del Distretto Cervico Facciale
4. Dissection Course. International Course On Endoscopic Ear Surgery
5. Endoscopic Surgery Of The Paranasal Sinuses And Skull Base
6. Corso Di Dissezione Su Cadavere: Seni Paranasali E Basicranio Anteriore, Settoplastica E Tecniche Ricostruttive Nella Chirurgia Oncologica Mininvasiva Dell'Upper GI
7. International Workshop On Orthoplastic Surgery
8. Corso Apparato Muscolo Scheletrico
9. Hands-On Cadaveric Course On Laparoscopic Liver Resection
10. Corso Chirurgia Bariatrica Mini-Invasiva Su Cadavere
11. Procedure d'urgenza e d'emergenza. Hands on su manichini e preparati anatomici

#### Corsi pratici per medici in formazione specialistica

1. Ostetricia e ginecologia
2. Chirurgia generale
3. Otorinolaringoiatria
4. Neurochirurgia

#### Summer/Winter Schools

1. Tecnologie digitali 3D per la chirurgia maxillo-facciale
2. Bologna Oto summer school



## 4. Centro di riferimento Nazionale per la conservazione e l'utilizzazione dei corpi dei defunti di Unibo

### RICERCA E SVILUPPO

- **Dati morfologici** (imaging, video, immunoistochimica, AI)
- **Dati molecolari** (controlli sani)
- **Validazione di procedure non praticabili sui pazienti**
  - Simulazione di errori chirurgici
  - Accesso a diverse regioni topografiche attraverso interventi chirurgici aperti e chiusi
  - Test e sviluppo di nuove tecnologie e tecniche
  - Interventi di medicina personalizzata

**MAGGIORE SICUREZZA PER PAZIENTI E  
OPERATORI SANITARI**



**MIGLIORAMENTO DELLA SANITÀ PUBBLICA**







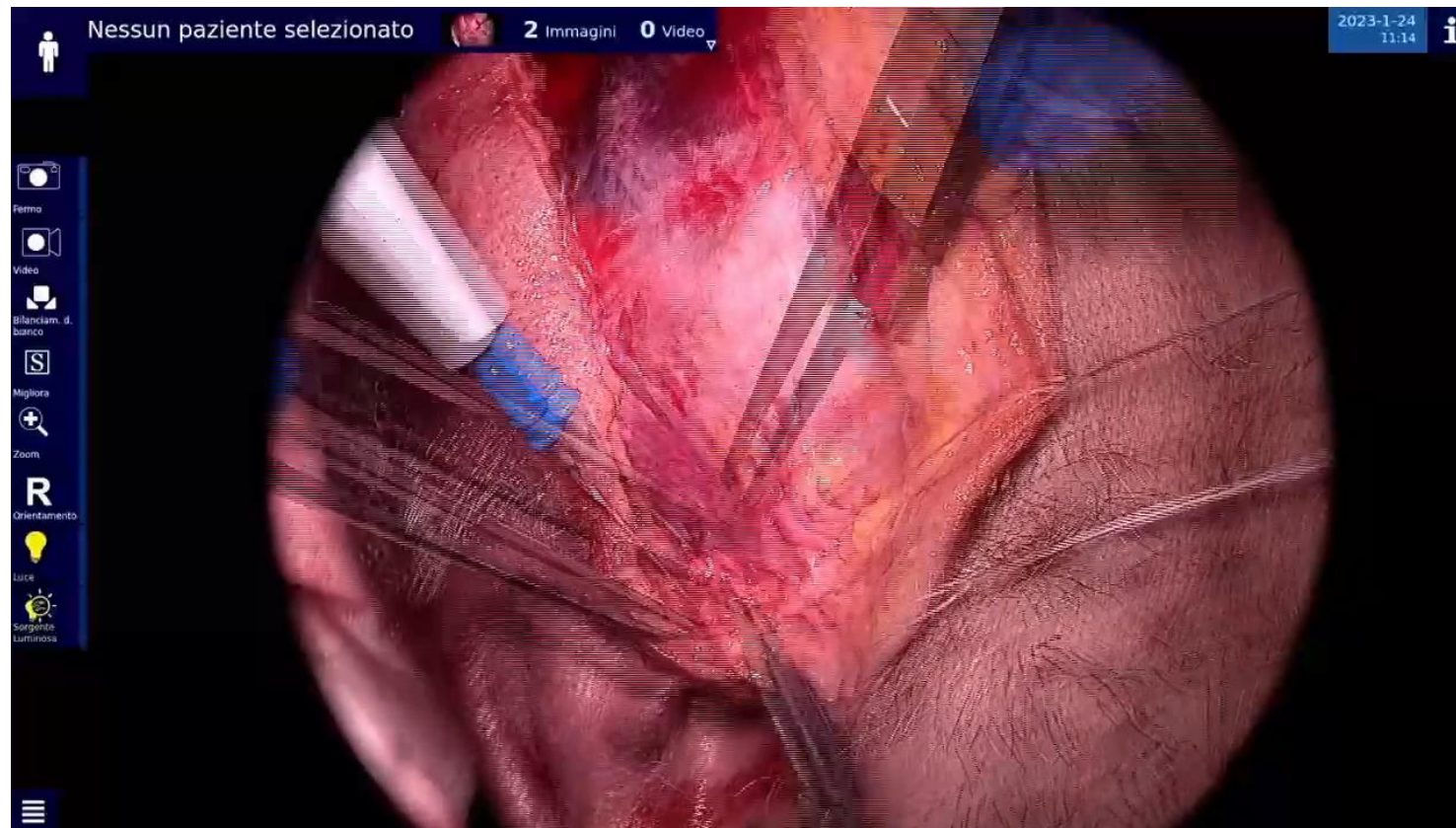
## Medicina di precisione







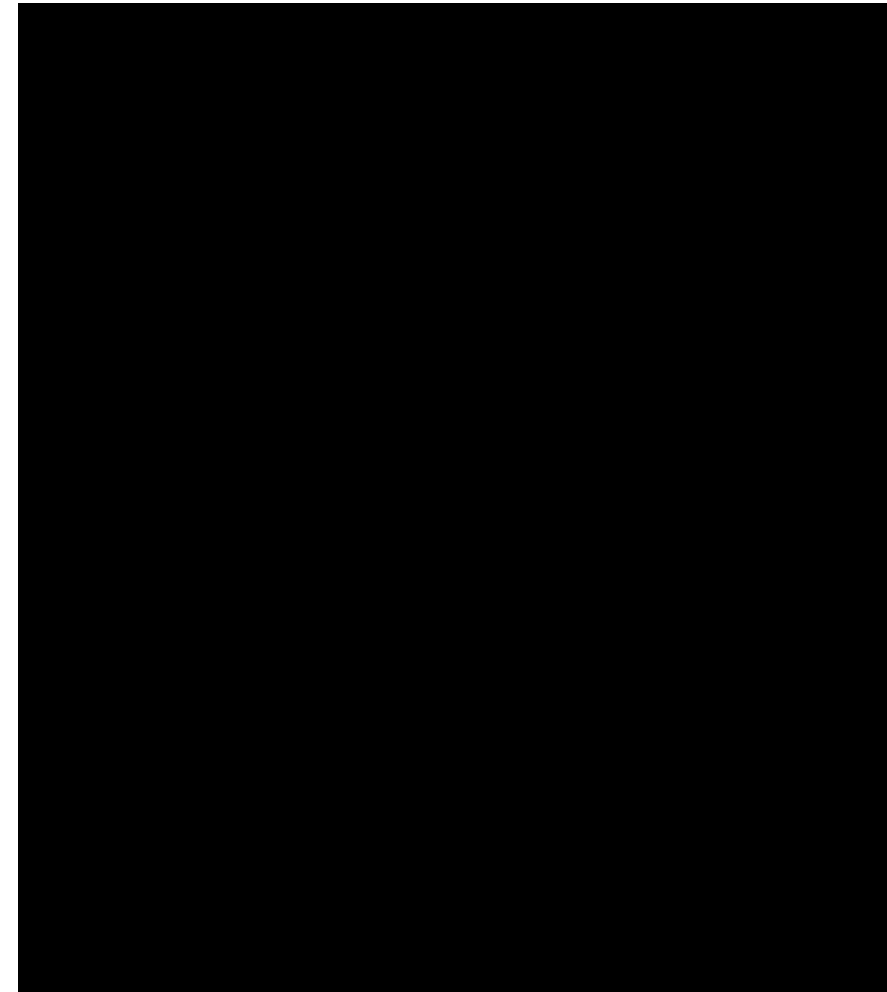
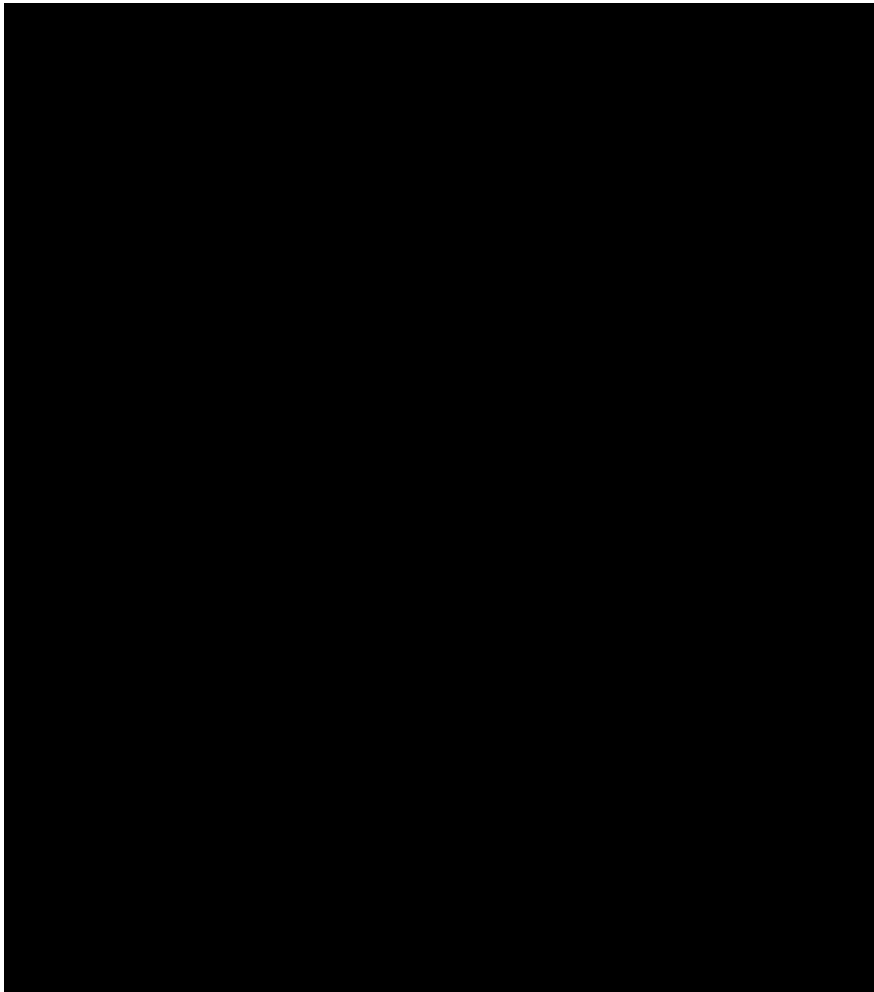
## Simlife technology: *joint venture con UNIBO*







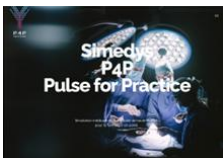
## Corpi rivascularizzati e riventilati con Simlife



ALMA MATER STUDIORUM  
UNIVERSITÀ DI BOLOGNA

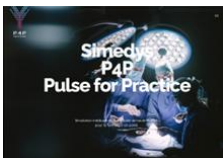
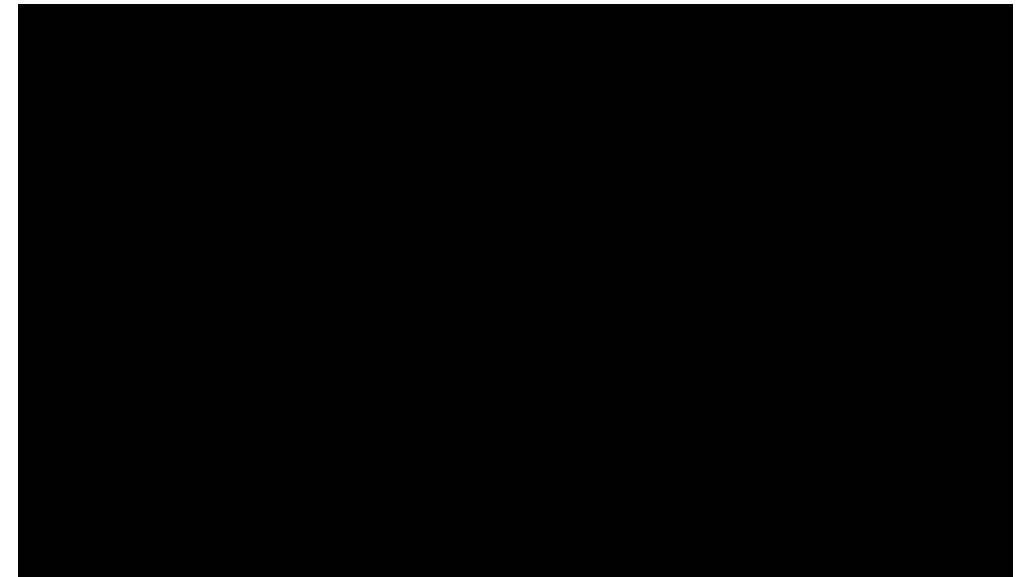
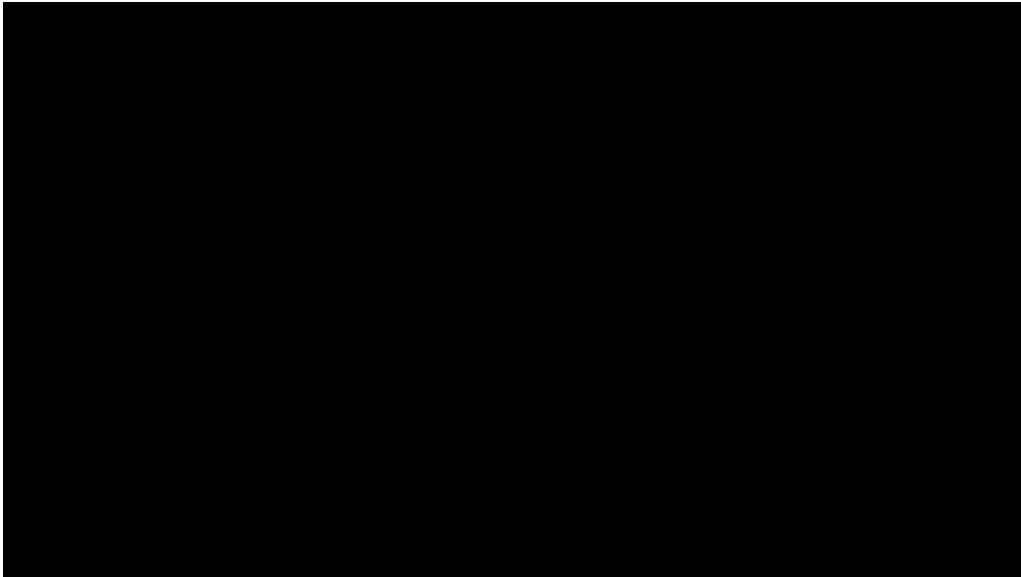


**CENTRO ANATOMICO**  
ANATOMY CENTER  
CENTRO DI ANATOMIA CLINICA E CHIRURGICA SPERIMENTALE E MOLECOLARE





## Corpi rivascularizzati e riventilati con Simlife







**UNIBO MAGAZINE**

Home • In Ateneo • Donare il corpo alla scienza: chirurghi a confronto in Ateneo, tra...

18 Settembre 2024

### Donare il corpo alla scienza: chirurghi a confronto in Ateneo, tra sperimentazione e condivisione dei risultati

Saranno due giornate operative quelle organizzate presso il Centro di Anatomia Clinica e Chirurgica Sperimentale e Molecolare dell'Alma Mater, nell'ambito della campagna di comunicazione messa in campo da Università di Bologna e Regione Emilia-Romagna per sensibilizzare i cittadini sulla importanza della donazione del corpo alla scienza



In primo piano



L'Alma Mater tra i protagonisti del Festival del Presente

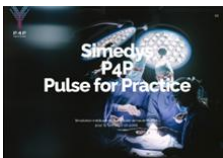


In primo piano: le delibere di Ateneo - Settembre 2024



Scoperto un piccolo luogo di culto cristiano nella Valle dei Templi di Agrigento

▼





European Society of  
Regional Anaesthesia  
& Pain Therapy  
**ESRA ITALIA**

ESRA Italian Chapter

**XXIX**

**CONGRESSO  
NAZIONALE**

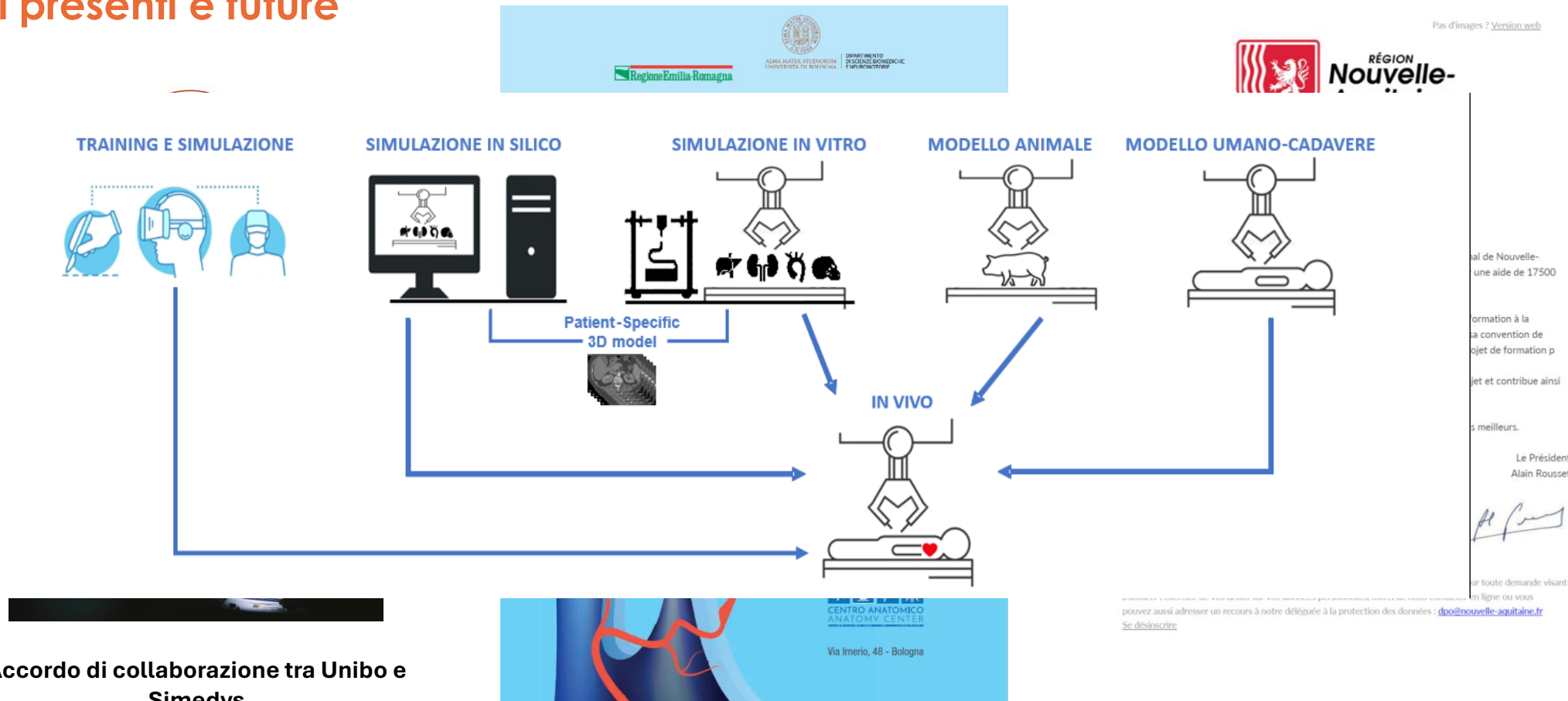
*7-9 Novembre 2024*

CESENA, Cesena fiere



Pas d'images ? [Version web](#)

## Azioni presenti e future

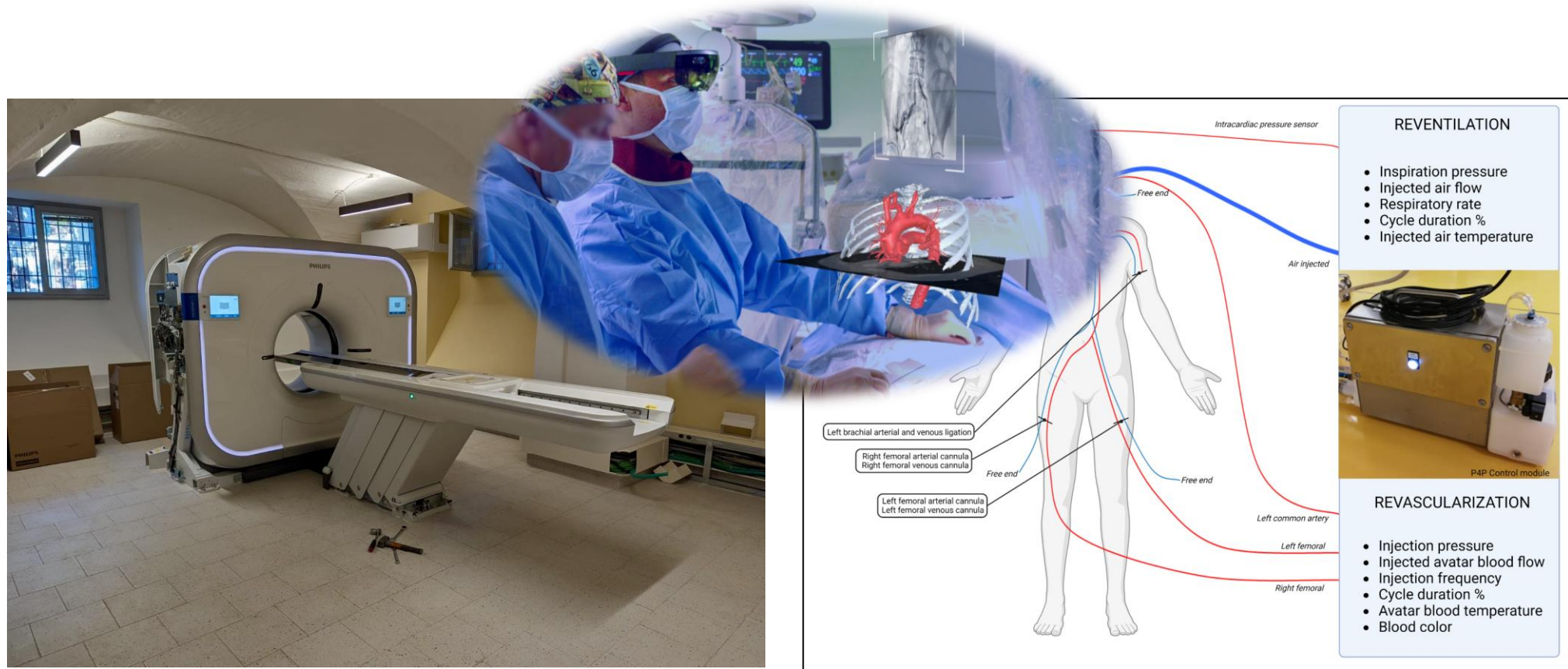






## Work in progress

### Integrazione di P4P e CT





## 4. Centro di riferimento Nazionale per la conservazione e l'utilizzazione dei corpi dei defunti di Unibo

### RICERCA E SVILUPPO



Submit to this Journal

Review for this Journal

Propose a Special Issue

Article Menu

IK

Order Article Reprints

Open Access Feature Paper Article

#### Anatomical Study of the Application of a Galeo-Pericranial Flap in Oral Cavity Defects Reconstruction

by Alice Marzi Manfroni <sup>1,†</sup>, Maria Vittoria Marvi <sup>2,†</sup>, Simone Lodi <sup>2</sup>, Cyril Breque <sup>3</sup>, Giulio Vara <sup>2</sup>, Alessandra Ruggeri <sup>2</sup>, Giovanni Badiali <sup>1,4</sup>, Lucia Manzoli <sup>2</sup>, Achille Tarsitano <sup>1,4,†</sup> and Stefano Ratti <sup>2,†</sup>



International Journal of  
Environmental Research  
and Public Health

Submit to this Journal

Review for this Journal

Propose a Special Issue

IK

Open Access Article

#### Near-Peer Teaching in Human Anatomy from a Tutors' Perspective: An Eighteen-Year-Old Experience at the University of Bologna

by Ester Orsini <sup>†</sup>, Marilisa Quaranta <sup>†</sup>, Giulia Adalgisa Mariani <sup>‡</sup>, Sara Mongiorgi <sup>‡</sup>, Lucio Cocco <sup>‡</sup>, Anna Maria Billi <sup>‡</sup>, Lucia Manzoli <sup>\*</sup> and Stefano Ratti <sup>‡</sup>



Area Biblioteche e Servizi allo Studio

Search

JOURNALS

EDITOR'S PICKS

### ASE Anatomical Sciences Education

DESCRIPTIVE ARTICLE [Open Access](#)

#### Graphic medicine meets human anatomy: The potential role of comics in raising whole body donation awareness in Italy and beyond. A pilot study

Alessia De Stefano, Isabella Rusciano, Veronica Moretti, Alice Scavarda, Michael J. Green, Shelley Wall, Stefano Ratti

First published: 08 November 2022 | <https://doi.org/10.1002/ase.2232> | Citations: 1

A-Link Università di Bologna



Contents lists available at ScienceDirect

Annals of Anatomy

journal homepage: [www.elsevier.com/locate/aaanat](http://www.elsevier.com/locate/aaanat)



#### RESEARCH ARTICLE

The whole body donation program at the university of Bologna: A report based on the experience of one of the oldest university in Western world

Ester Orsini <sup>\*,†</sup>, Marilisa Quaranta <sup>†</sup>, Stefano Ratti, Giulia Adalgisa Mariani, Sara Mongiorgi, Anna Maria Billi, Lucia Manzoli

Department of Biomedical and Neuromotor Sciences, Human Anatomy Section, University of Bologna, via Irnerio 48, 40126 Bologna, Italy



ALMA MATER STUDIORUM  
UNIVERSITÀ DI BOLOGNA





CENTRO ANATOMICO  
ANATOMY CENTER  
CENTRO DI ANATOMIA CLINICA E CHIRURGICA SPERIMENTALE E MOLECOLARE





## 5. Indagine nazionale



**Finanziato  
dall'Unione europea**  
NextGenerationEU

### PRO.DONO – Propensioni e ostacoli alla donazione del corpo post-mortem alla scienza

Nell'ambito del progetto **AlmaIdea PRO.DONO** – Propensioni e ostacoli alla donazione del corpo post-mortem alla scienza - finanziato dall'Alma Mater Studiorum (Università di Bologna) vi invitiamo alla compilazione del presente questionario.

Occorreranno circa **5 minuti** per rispondere a tutte le domande.

Il questionario è ANONIMO. I dati saranno trattati nel rispetto delle disposizioni del GDPR e del D.Lgs. n. 196/03 e analizzati in forma aggregata.

La tua partecipazione è fondamentale per sondare le reali conoscenze sulla donazione del corpo post mortem. I risultati saranno essenziali per pianificare successive modalità di sensibilizzazione su un tema di fondamentale importanza per la formazione medica.

stesto.ratti@gmail.com [Cambia account](#)

Non condiviso

\* Indica una domanda obbligatoria

#### FORMAZIONE PROFESSIONALE

Nel corso di studi/struttura in cui studi/lavori: \*

☐ sono organizzate esercitazioni che prevedono osservazione di dissezioni di cadavere

☐ sono organizzate esercitazioni che prevedono dissezione di cadavere

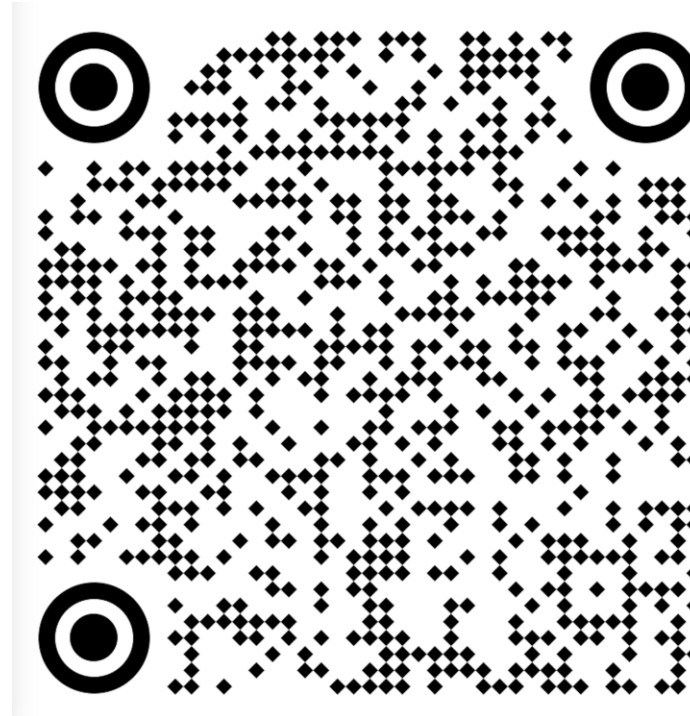
☐ sono organizzate esercitazioni che prevedono sia osservazione che dissezione di cadavere

☐ non sono organizzate esercitazioni che prevedono né osservazione né dissezione di cadavere

☐ non so

[Avanti](#) [Pagina 1 di 10](#) [Cancella modulo](#)

Non inviare mai le password tramite Moduli Conviene



- Basato su **osservazioni etnografiche** immersive e **45 interviste**
- **Pre-testato** su 50 studenti di medicina e chirurgia
- Approvato dal **Comitato di bioetica dell'Unibo**

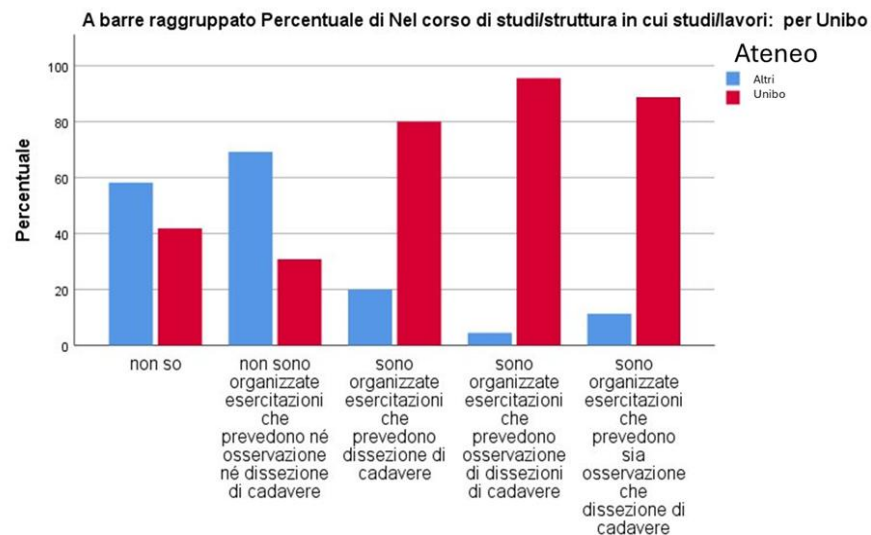


## 5. Indagine nazionale

## Dati non ancora pubblicati

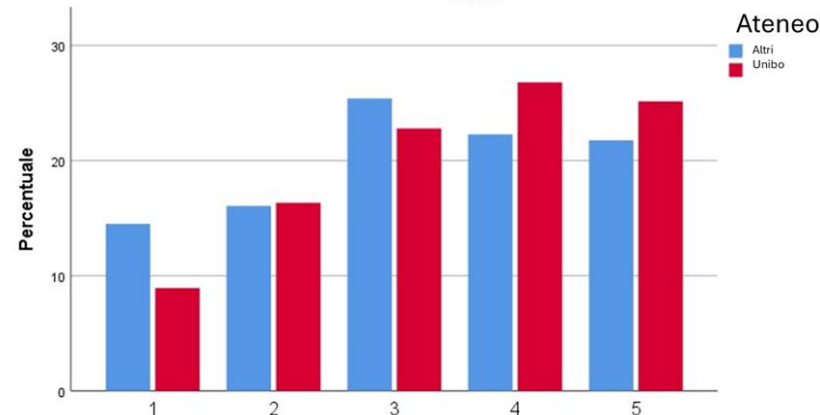
### RISULTATI INDAGINE NAZIONALE

**Unibo rispetto ad istituti di altre regioni organizza un numero significativamente maggiore di esercitazioni su corpi donati alla scienza e ciò determina una maggiore consapevolezza dell'atto di donazione come interpretazione del «fine vita»**



Nel corso di studi/struttura in cui studi/lavori:

A barre raggruppato Percentuale di Ti chiediamo di pensare al gesto di donare il proprio corpo alla scienza. Per ogni affermazione, esprimi il grado di accordo [La donazione del corpo è un modo di interpretare il fine vita] per Unibo



Ti chiediamo di pensare al gesto di donare il proprio corpo alla scienza. Per ogni affermazione, esprimi il grado di accordo [La donazione del corpo è un modo di interpretare il fine vita]



## 5. Indagine nazionale

**Dati non ancora pubblicati**

### RISULTATI INDAGINE NAZIONALE

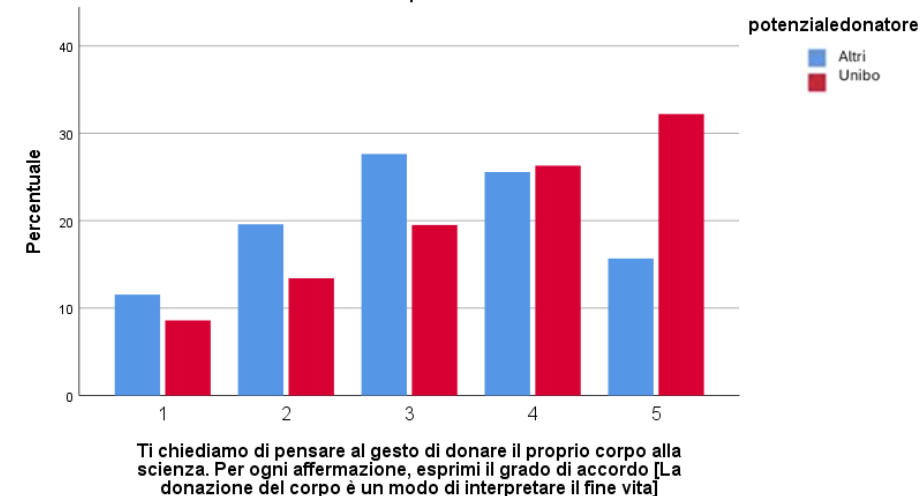
**Unitamente ad altri fattori, essersi formati in Unibo influenza in maniera significativa la propensione alla donazione (Exp(B)= Odds Ratio)**

Variabili nell'equazione		B	S.E.	Wald	gl	Sign.	Exp(B)	95% C.I. per EXP(B)	
								Inferiore	Superiore
Fase 7 <sup>g</sup>	[Senso di pudore per il proprio corpo](1)	-,530	,185	8,204	1	,004	,588	,409	,846
	[Partecipazione emotiva](1)	-,510	,221	5,348	1	,021	,600	,390	,925
	[Iter burocratico](1)	,656	,158	17,246	1	,000	1,926	1,414	2,625
	[Conoscenza e consapevolezza](2)	,657	,284	5,342	1	,021	1,929	1,105	3,366
	[La donazione del corpo è un atto di generosità/altruismo/solidarietà]	,223	,082	7,455	1	,006	1,250	1,065	1,468
	[La donazione del corpo è un modo di interpretare il fine vita]	,156	,058	7,312	1	,007	1,168	1,044	1,308
	[La donazione del corpo è un atto inappropriato]	-,757	,149	25,668	1	,000	,469	,350	,629
	Costante	-,604	,513	1,387	1	,239	,547		

g. Variabili inserite nella fase 7: Quali considerazioni personali pensi possano influire sulla donazione del corpo post mortem alla scienza? Esprimi l'opzione che ritieni opportuna [Partecipazione emotiva].



A barre raggruppato Percentuale di Ti chiediamo di pensare al gesto di donare il proprio corpo alla scienza. Per ogni affermazione, esprimi il grado di accordo [La donazione del corpo è un modo di interpretare il fine vita] per potenziale donatore



**Per gli studenti di medicina, solo con la comprensione dell'utilità della donazione del corpo è possibile avere consapevolezza dell'importanza della donazione e diventare donatori**








## 6. Comunicazione

## CAMPAGNA NAZIONALE CON RER 2024-2025


Regione Emilia-Romagna

 **Salute**

Seguici su 

Cerca nel sito 

Aree tematiche   Cittadini   Professionisti   Servizio sanitario regionale

 / [Notizie](#) / [Regione Emilia-Romagna](#) / [2024](#) / [gennaio](#)

### Donazione del corpo e dei tessuti post mortem alla scienza, il ministero della Salute designa l'Emilia-Romagna capofila del progetto

Regione e Università di Bologna insieme per sensibilizzare i cittadini e promuovere opportunità formative per operatori sanitari

[Lettura facilitata](#) 

Donini: "Un gesto di grande solidarietà, fondamentale per il progresso della medicina e la tutela della salute pubblica"

Dopo l'approvazione della legge nazionale, l'Amministrazione regionale e l'Ateneo bolognese hanno sottoscritto un



 **CENTRO DI ANATOMIA CLINICA  
E CHIRURGICA SPERIMENTALE E MOLECOLARE**

HOME   CHI SIAMO   RICERCA   TRAINING   DONARE IL CORPO   MUSEO

**Tutto ciò che non viene donato va perduto**

Dominique Lapierre



Donazione del Corpo < > ▶

Home **In Ateneo** Innovazione e ricerca Incontri e iniziative Sport Libri Eventi Archivio Rubriche

 **UNIBO MAGAZINE**

Home > In Ateneo > Donazione del corpo post mortem alla scienza: Unibo e Regione insieme per sensibilizzare i cittadini

19 Gennaio 2024

**Donazione del corpo post mortem alla scienza: Unibo e Regione insieme per sensibilizzare i cittadini**

Parte la campagna di comunicazione realizzata dall'Alma Mater e dalla Regione ER per informare la comunità sull'utilizzo del corpo umano e dei tessuti dopo la morte, a fini di studio e di ricerca scientifica. Una scelta di alto valore etico oggi ancora poco nota e diffusa in Italia, ma che risulta strumentale per il progresso dello studio e della ricerca finalizzati alla tutela della salute pubblica

**In primo piano**

- Uno spettacolo teatrale in Ateneo per la Giornata della memoria 2024
- Cittadine e cittadini protagonisti della ricerca: a Palazzo Poggi una mostra sulla citizen science
- Il buco nero più leggero o la stella di neutroni più pesante?



## 6. Comunicazione

## CAMPAGNA NAZIONALE CON RER 2024-2025

## Pubblicazione “Il primo paziente – la donazione del corpo alla scienza in graphic novel”



«Mio padre ha scelto di donare il suo corpo alla scienza per saldare il debito di riconoscenza con la Medicina. È stato ammirevolmente curato, assistito e rispettato, portando a termine la sua missione su questa terra dopo aver passato gli ultimi mesi in compagnia degli studenti. Lui, uomo di scuola, ha continuato a insegnare anche dopo la morte!»

Aneddoti, riflessioni e testimonianze professionali e scientifiche dal mondo dei donatori e dei loro famigliari sono il punto di partenza dei racconti di quest'opera, che restituisce la delicatezza e l'importanza del gesto della donazione del corpo alla scienza.







## 6. Comunicazione

**05.04.2024 - Mostra presso la Collezione delle Cere Anatomiche - SMA, BOOM! E BCBF**



**Servizio TG3**

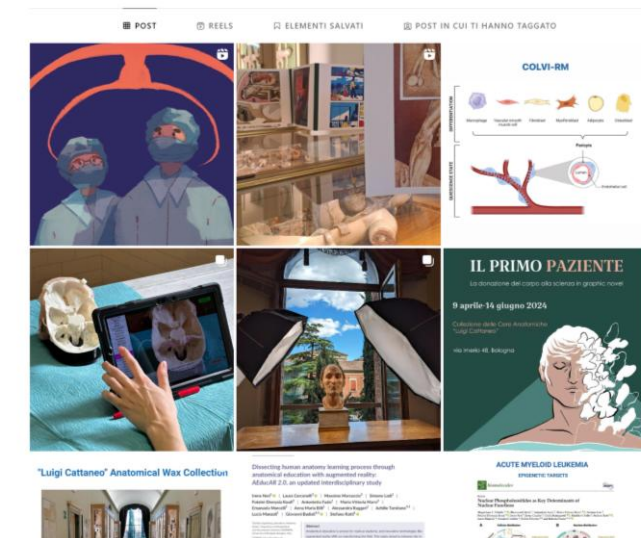






## 6. Comunicazione

## WEBSITE E SOCIAL MEDIA







European Society of  
Regional Anaesthesia  
& Pain Therapy

**ESRA ITALIA**

ESRA Italian Chapter

**XXIX**

**CONGRESSO  
NAZIONALE**

*7-9 Novembre 2024*

CESENA, Cesena fiere



## 6. Comunicazione

### IL SIGNIFICATO DELLA DONAZIONE E LA GRATITUDINE DELLE FAMIGLIE DEI DONATORI

Cara, carissima Dott.---,

--- **voleva che il suo corpo, che tanto l'ha fatto soffrire, potesse essere utile per alleviare le sofferenze altrui.** Grazie a voi questo si è reso possibile. Sono orgogliosa di questa sua scelta...che questo suo piccolo, grande contributo possa essere di aiuto. Mi rivolgo a lei Dott.---, sicura che rappresenta, con le sue parole ed il suo modo di agire, tutto il suo staff. Fin dalla prima nostra telefonata ho capito con quanta umanità svolge il suo compito. Mi ha fatto sentire inserita in una famiglia che lavora per il bene di tutti e non in un laboratorio freddo e distaccato. **Ringrazio per mettere al primo posto i desideri di noi familiari, consapevole del momento doloroso e difficile che stiamo vivendo.**

Continui così, con questa sua grande bella missione.

Con affetto

-----

Dear Coordinators of Gross Anatomy Laboratory,  
Thank you so much for your letter regarding my father Mr ---- (deceased). **It is a wonderful and comforting thought that his body might have benefited the study of medicine in some way.** This is exactly what he wished.

Yours faithfully

-----

Buongiorno

Sono ---, la figlia di...

Sono felice che lei abbia voluto fare questo percorso e spero davvero che questa sua donazione sia potuta essere utile, **credo molto nella medicina e nei progressi che può conseguire, ed anche quanto sia importante formare i nuovi medici** (infatti anch'io, come sapete, ho donato il mio corpo al Vs Istituto)

**Vi ringrazio ancora anche per l'accoglienza che avete riservato a mio padre quando abbiamo accompagnato la salma, ha reso quella giornata molto meno difficile e più... "dolce".** Non sempre si trova tanta umanità (purtroppo, a volte, neanche nel campo medico).

Vi ringrazio e rimango in attesa di un Vs gentile riscontro.

Le auguro una buona giornata

----

Gentile Dottoressa,  
siamo noi a ringraziarLa per la cura con la quale ci ha seguiti per riuscire a dare seguito a quanto deciso da papà.  
Grazie per la delicatezza e la precisione che ha dimostrato, **siamo sicuri che il dono di papà sarà d'aiuto agli studenti ed all'università.**

Cordiali saluti

Contenti e orgogliosi di aver potuto conoscere questa bellissima realtà grazie ad un gesto prezioso di estrema generosità di una persona che ci ha insegnato sempre, da vivo e anche dopo, quale sia il bene più prezioso da donare all'umanità.

Grazie di averci aiutato a realizzare il suo ultimo desiderio.

Con immensa gratitudine

Grazie alle persone che hanno partecipato alla realizzazione di un sogno, mio padre ha trascorso il suo ultimo soggiorno in un ambiente accogliente.

Sono grata perché in una grande istituzione sono le persone a fare la differenza.

Grazie per aver accolto mio padre con grande umanità e competenza; ora sono convinta che il desiderio del mio papà è stato esaudito nel migliore dei modi. Grazie infinite



ALMA MATER STUDIORUM  
UNIVERSITÀ DI BOLOGNA



**CENTRO ANATOMICO  
ANATOMY CENTER**  
CENTRO DI ANATOMIA CLINICA E CHIRURGICA SPERIMENTALE E MOLECOLARE



European Society of  
Regional Anaesthesia  
& Pain Therapy

ESRA ITALIA

ESRA Italian Chapter

# XXIX CONGRESSO NAZIONALE

7-9 Novembre 2024

CESENA, Cesena fiere



## 6. Comunicazione

## IL SIGNIFICATO DELLA DONAZIONE E LA GRATITUDINE DELLE FAMIGLIE DEI DONATORI

...ma c'è anche un altro modo per far sì che i nostri giovani studenti possano imparare la difficile arte della Medicina, ed è quello della volontaria donazione del corpo.

Mio padre, morto più di un anno fa, ha scelto questa strada per saldare il suo debito di riconoscenza con la Medicina tutta bolognese.

Lui, calabrese, è stato ammirevolmente curato, assistito e rispettato nella malattia come solo gli uomini di grande cultura e sapere scientifico sanno fare. **A questi medici è andata tutta la sua e la nostra gratitudine, e a loro ha voluto, con amore e fiducia, donare il suo corpo.** Seguito con affetto e pietas umana dal Dipartimento di Scienze Anatomiche Umane del Prof. Mazzotti e dalle sue splendide assistenti, ha portato a termine solo pochi giorni fa la sua ultima missione su questa terra, ed è stato quindi cremato, dopo aver passato gli ultimi 14 mesi in compagnia degli studenti.

**Lui, uomo di scuola, ha continuato ad insegnare anche dopo la morte!**

Grande e importante è l'esempio che ha lasciato a tutti noi.

Gentilissima Dott.ssa ---,  
ho consultato anche i miei fratelli in merito alla richiesta che ci ha posto ieri di tenere con voi il corpo di nostro padre per un altro semestre. Naturalmente non abbiamo alcun problema ad accettare, anche perché questo sarebbe stato il desiderio di papà. Inoltre **sapere che il suo gesto consentirà a tanti studenti di diventare ottimi professionisti sanitari**, ed eventualmente anche di aiutare la ricerca, **non può che renderci ancora più orgogliosi di lui.**

E pensare che **tutto è nato perché gli avevo chiesto di farmi da testimone poiché desidero donare io stessa il mio corpo in futuro, e la sua risposta è stata: "ma certo, se però prima tu lo fai per me!"**

Approfitto dell'occasione per ringraziarla ancora per il riguardo e la delicatezza che sempre mostra a me ad alla mia famiglia, sperando di poterla in futuro incontrare e ringraziare di persona.

Un caro saluto

### GAZZETTA DI MODENA

CONDIZIONE: MODENA, CARPI, MIRANDOLA, SASSUOLO, PAVULLO, FORMIGONE, VIGONZA, PAVULLO, TUTTI I COMUNI

SI PARLA DI: ELEZIONI 2018, NASCOMANNA, FUORI CLASSE, ZERO14, EMOTION, VOLLEY, MODENA F.C.

Sel. in: MODENA - CRONACA - DONA IL SUO CORPO PER GLI STUDI...

### Dona il suo corpo per gli studi scientifici

**PAVULLO.** Si è spento a 78 anni Giacomo Bariviera (foto), titolare dell'omonima macelleria che ha servito per anni tanti pavullesi. Giacomo lascia la moglie Nuccia e la figlia Silvia e lascia un...

15 febbraio 2015

**PAVULLO.** Si è spento a 78 anni Giacomo Bariviera (foto), titolare dell'omonima macelleria che ha servito per anni tanti pavullesi. Giacomo lascia la moglie Nuccia e la figlia Silvia e lascia un grande esempio: non ci sono state le esequie perché la salma è stata portata all'Istituto Universitario di ricerca biologiche e neuromotorie di Bologna, uno dei pochi istituti che studiano a fini scientifici i corpi delle persone che hanno espresso questa volontà. Al termine degli studi le ceneri saranno restituite alla famiglia.

BRESCIATODAY Cronaca

### Muore a 40 anni ucciso da un tumore, dona il suo corpo alla scienza

Sabato pomeriggio una messa in ricordo di Gianmichele Mondini di Gianico: morto a 40 anni a causa di un male incurabile, ha deciso di donare il suo corpo alla scienza

15 febbraio 2015

Morto a soli 40 anni a causa di un male incurabile, ha deciso di "donare" il suo corpo alla scienza anche questa è una prova di coraggio. Un dono, appunto. Epilogo della storia certamente triste di Gianmichele Mondini di Gianico, in Valcamonica, ucciso da un cancro che se l'è portato via troppo presto, troppo in fretta.

Il 15 gennaio, dopo aver lottato a lungo, ha deciso di "donare" il suo corpo alla scienza. La volontà di donare ciò che sarebbe rimasto di lui alla ricerca, affinché magari qualcuno si possa curare, e qualcuno un domani possa stare meglio. Il corpo, spiega il fratello, "per volontà del caro Michele verrà donato al dipartimento di Scienze Anatomiche e Neuroanatomiche dell'Università di Bologna".

A casa trascorreranno le sue ceneri, quando sarà il tempo. Lo piangerà il fratello Sergio con la moglie Mariuccia, l'adolescente Luca e i parenti tutti. Sabato pomeriggio alle 18, nella chiesa parrocchiale di San Michele Arcangelo a Gianico, c'è in programma una messa in suffragio.

Trascorso il periodo di studi, le ceneri di Gianmichele Mondini saranno traslate nel cimitero del paese. Anche nel profondo dolore, una luce che splende e che illumina l'oscurità e la sofferenza generata da quel male per cui purtroppo ancora oggi non c'è una cura certa.

CASE A BRESCIA



ALMA MATER STUDIORUM  
UNIVERSITÀ DI BOLOGNA



CENTRO ANATOMICO  
ANATOMIA CENTER  
CENTRO DI ANATOMIA CLINICA E CHIRURGICA SPERIMENTALE E MOLECOLARE



# Ringraziamenti

## Centro di Anatomia Clinica e Chirurgica Sperimentale e Molecolare

### Professori e Ricercatori

Lucia Manzoli  
Lucio Cocco  
Stefano Ratti  
Mirella Falconi  
Irene Faenza  
Anna Maria Billi  
Roberta Fiume  
Matilde Y. Follo  
Giulia Ramazzotti  
Alessandra Ruggeri  
Gabriella Teti  
Elisa Boschetti  
Alessandra Cappellini  
Camilla Evangelisti  
Sara Salucci  
Carlo Barausse  
Antonietta Fazio  
Maria Vittoria Marvi



### Personale tecnico

Désiree Martini  
Giulia A. Mariani  
Simone Lodi  
Sara Mongiorgi  
Ester Orsini  
Marilisa Quaranta  
Isabella Rusciano  
Laura Ingrá  
Maria Teresa Rodia  
Valentina Papa  
Laura Forni



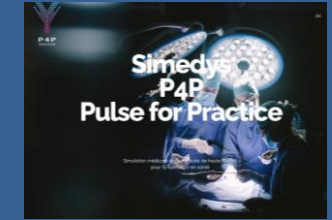
### Dottorandi e Post-doc

Santino Blando  
Foteini Dionysia Koufi  
Irene Casalin  
Eleonora Ceneri  
Elisa Lodolo  
Stefano Leto  
Giulio Vara  
Alessia De Stefano  
Irene Neri



## Collaborazioni

Cyril Breque (SIMEDYS)



[Scuole di Specializzazione Medica di Bologna](#)

IRCCS Policlinico S.Orsola-Malpighi:

- Chirurgia Generale,
- Ginecologia e Ostetricia,
- Chirurgia Maxillofaciale,
- Otorinolaringoiatria,
- Radiodiagnostica,
- Chirurgia Toracica,
- Urologia,
- Chirurgia Vascolare;

IRCCS ISNB Bellaria:

- Neurochirurgia;

Clinica Odontoiatrica dell'Università di Bologna:

- Chirurgia Orale;

IRCCS Istituto Ortopedico Rizzoli:

- Anestesia, Terapia Intensiva e del Dolore
- Ortopedia e Traumatologia





## Stefano Ratti

Laboratorio di Trasduzione del Segnale, Centro di Anatomia, DIBINEM, Università Bologna



ALMA MATER STUDIORUM  
UNIVERSITÀ DI BOLOGNA



[stefano.ratti@unibo.it](mailto:stefano.ratti@unibo.it)